



# 12 DOPPELHAUSHÄLFEN IN EKERN



**Vermögensverwaltung**  
**BZ.DE GmbH**  
PROJEKTPARTNER





**12**  
**DOPPELHAUSHÄLFTEN**  
**IN EKERN**



---

# Inhalt

Projektdarstellung	6 - 7
Bauprojekt – Lage & Anbindung	8 - 9
Gesamtplan – Grundstücke & Wohnflächen	10 - 11
Lagepläne, Grundrisse & Zeichnungen	12 - 17
Grundstücksdarstellung mit Preise	18 - 19
Vertragsbaubeschreibung	20 - 26



Rückansicht



Frontansicht



Seitenansicht



Seitenansicht

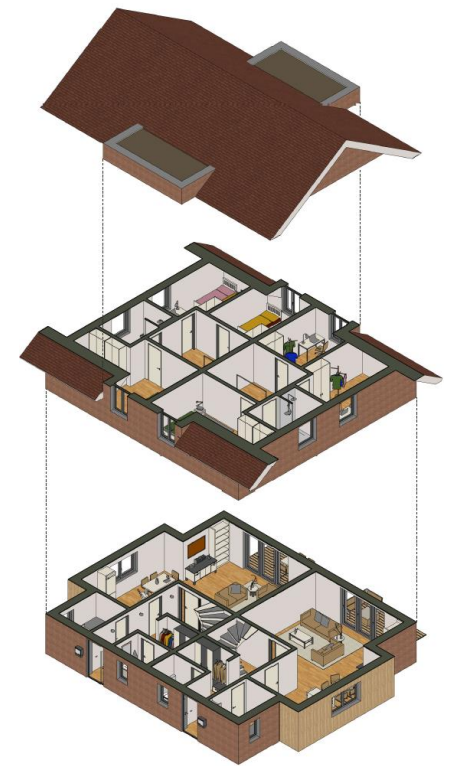
# 12 DOPPELHAUSHÄLFEN IN EKERN





## Neubau in Ekern/ Bad Zwischenahn

Hier erwartet Sie nicht nur ein modernes Zuhause, sondern auch ein Lebensstil, der die Vorzüge ländlichen Wohnens mit zeitgemäßem Komfort vereint. Stellen Sie sich vor, wie Sie in einem lichtdurchfluteten Raum aufwachen, umgeben von der idyllischen Natur und der herzlichen Gemeinschaft dieses charmanten Dorfes.



Ihr Traumhaus wartet  
auf Sie

6 Doppelhäuser -  
macht 12 Doppelhaushälften -  
jedes ein einmaliges Zuhause



## Über das Bauprojekt

Unser Bauprojekt in Ekern/ Bad Zwischenahn umfasst sechs moderne Doppelhäuser, die in einem charmanten, typisch norddeutschen Baustil errichtet werden. Die Lage besticht durch ihre idyllische Umgebung und die Nähe zu wichtigen Annehmlichkeiten.

# Das Baugebiet | Ekern / Bad Zwischenahn

Ekern bietet eine hervorragende Lage in der Nähe von Schulen und Kindergärten, was es zu einem idealen Wohnort für Familien macht. Die örtlichen Bildungseinrichtungen sind gut erreichbar und bieten eine qualitativ hochwertige Ausbildung für Kinder jeden Alters. Die Kindergärten legen großen Wert auf eine liebevolle Betreuung und fördern die frühkindliche Entwicklung in einer sicheren Umgebung.

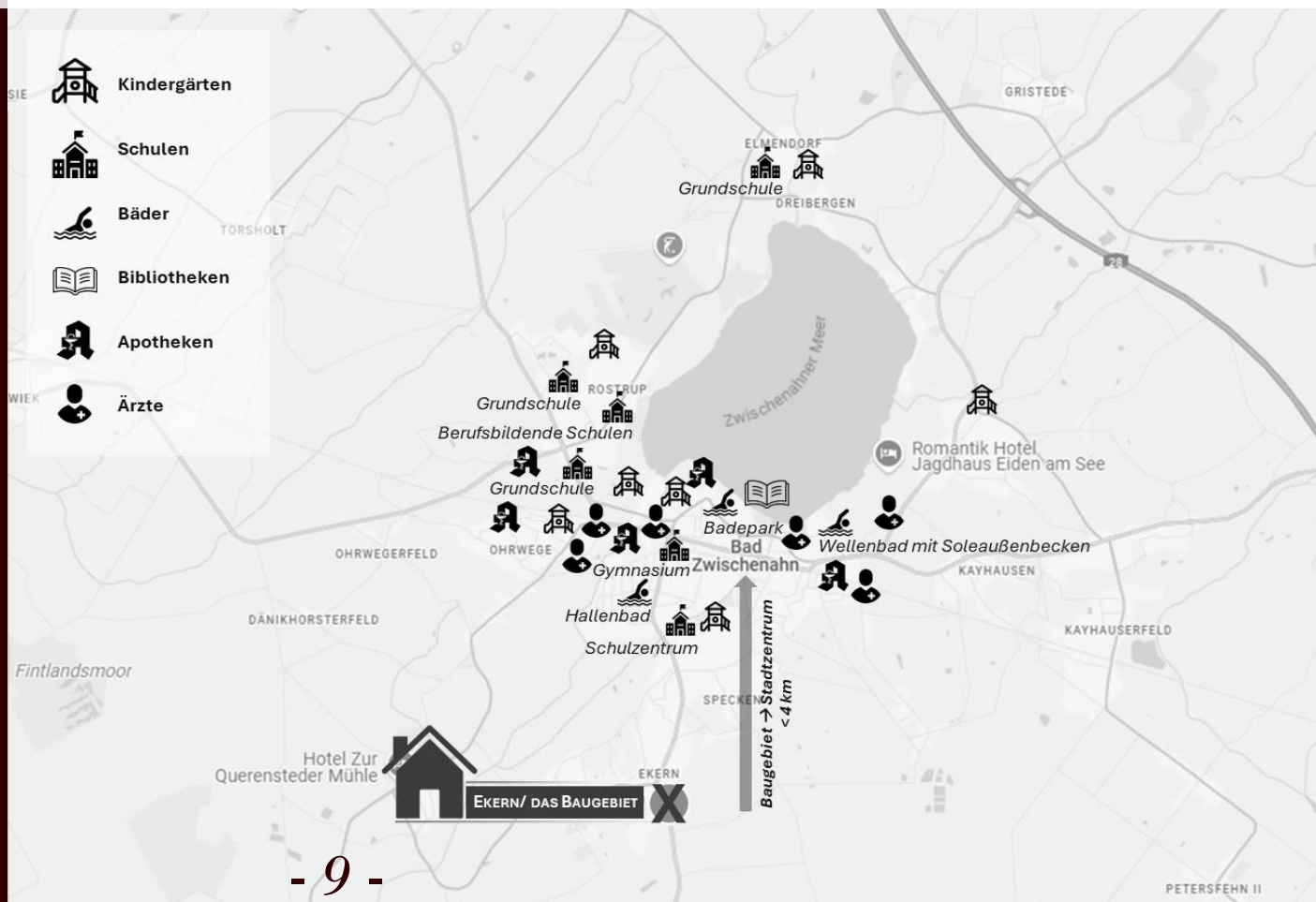
Darüber hinaus gibt es in und um Ekern und Bad Zwischenahn zahlreiche Freizeitaktivitäten, die sowohl für Kinder als auch für Erwachsene geeignet sind. Sportvereine, Spielplätze und Gemeinschaftseinrichtungen bieten vielfältige Möglichkeiten zur Freizeitgestaltung.



## Lage und Anbindung

Die Gemeinde Bad Zwischenahn liegt im Südosten des Landkreises Ammerland.

- Sie liegt 17 km westlich der Stadt Oldenburg.
- Die Nordsee ist ca. 60 Kilometer und die niederländische Grenze ca. 80 Kilometer entfernt.
- Die Anbindung an die umliegenden Städte ist ideal für Pendler.
- Die elektrifizierte Bundesbahnstrecke Oldenburg - Leer - Emden - Niederlande ermöglicht den Anschluss an das überregionale Bundesbahnnetz.
- Der nächstgelegene Flughafen ist der Bremen Airport und ist ca. 60 km entfernt.



## GRÖÖE DER GRUNDSTÜCKE:

Grundstück 1: **516 m<sup>2</sup>**

Grundstück 2: **485 m<sup>2</sup>**

Grundstück 3: **507 m<sup>2</sup>**

Grundstück 4: **521 m<sup>2</sup>**

Grundstück 5: **511 m<sup>2</sup>**

Grundstück 6: **529 m<sup>2</sup>**

Grundstück 7: **544 m<sup>2</sup>**

Grundstück 8: **598 m<sup>2</sup>**

Grundstück 9: **404 m<sup>2</sup>**

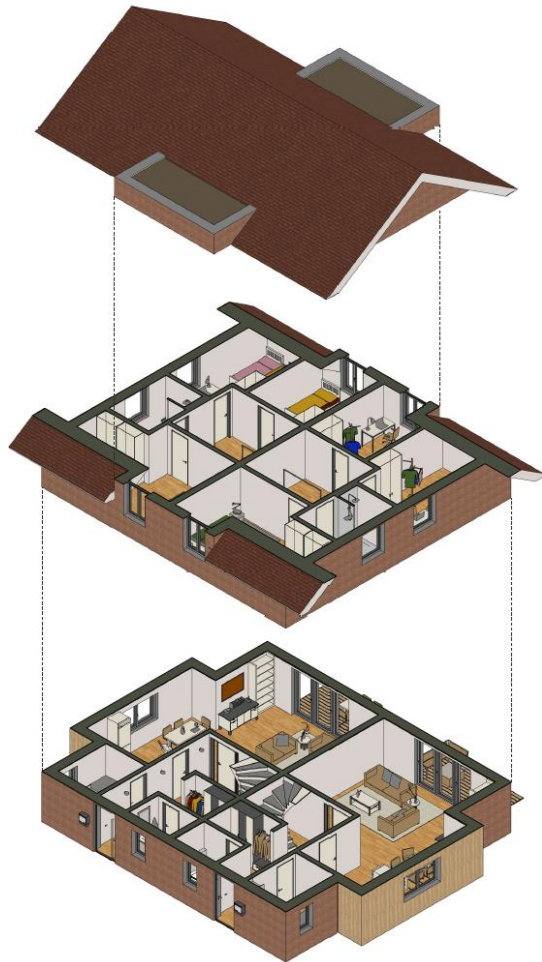
Grundstück 10: **469 m<sup>2</sup>**

Grundstück 11: **490 m<sup>2</sup>**

Grundstück 12: **469 m<sup>2</sup>**

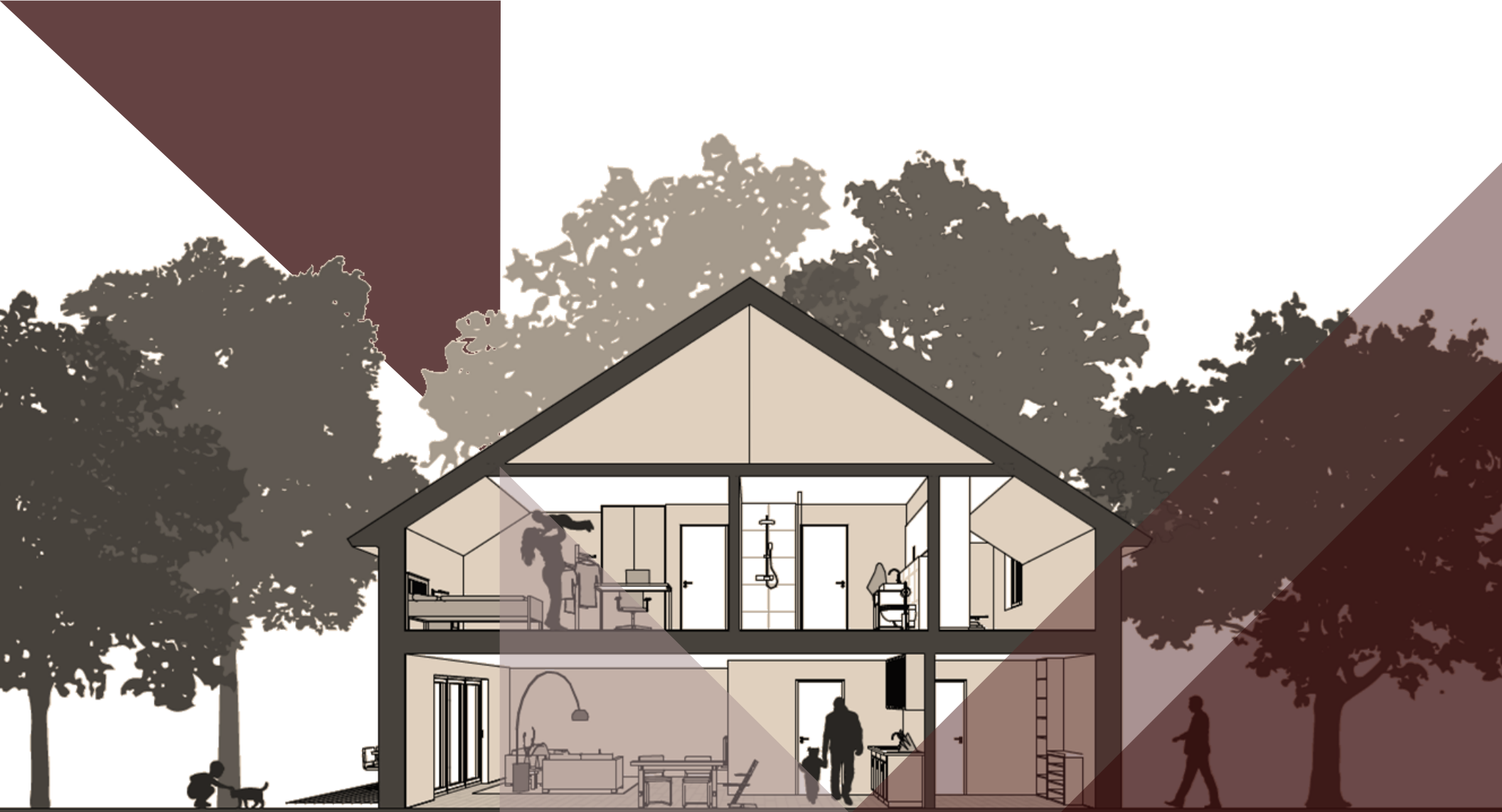


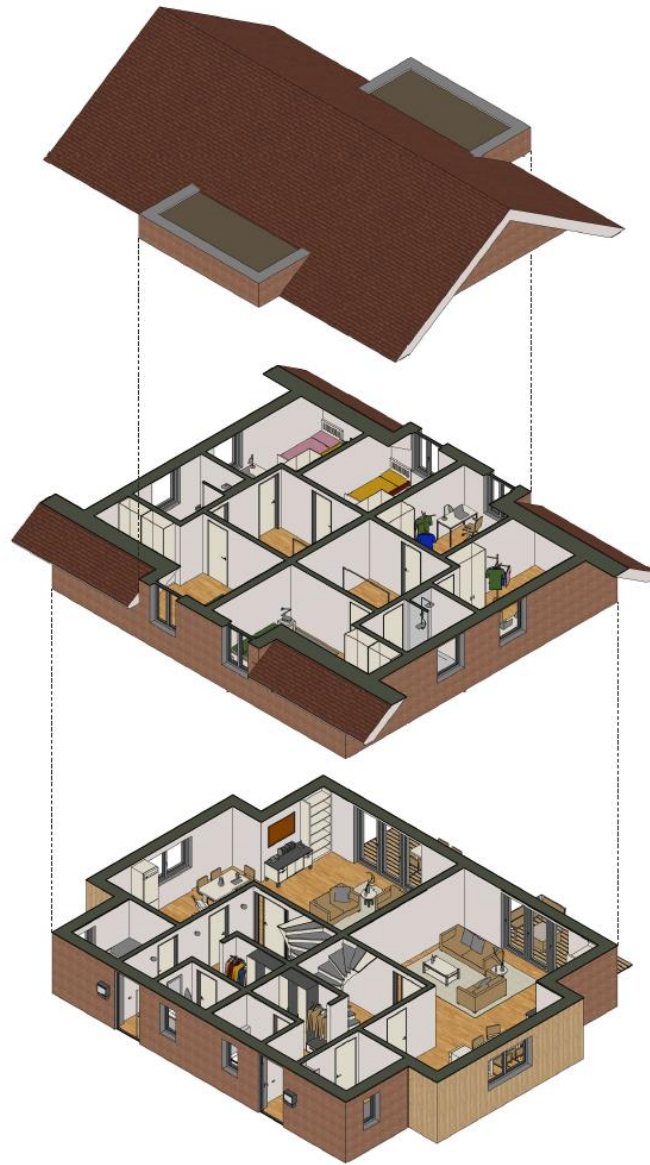
Lageplan M 1:500



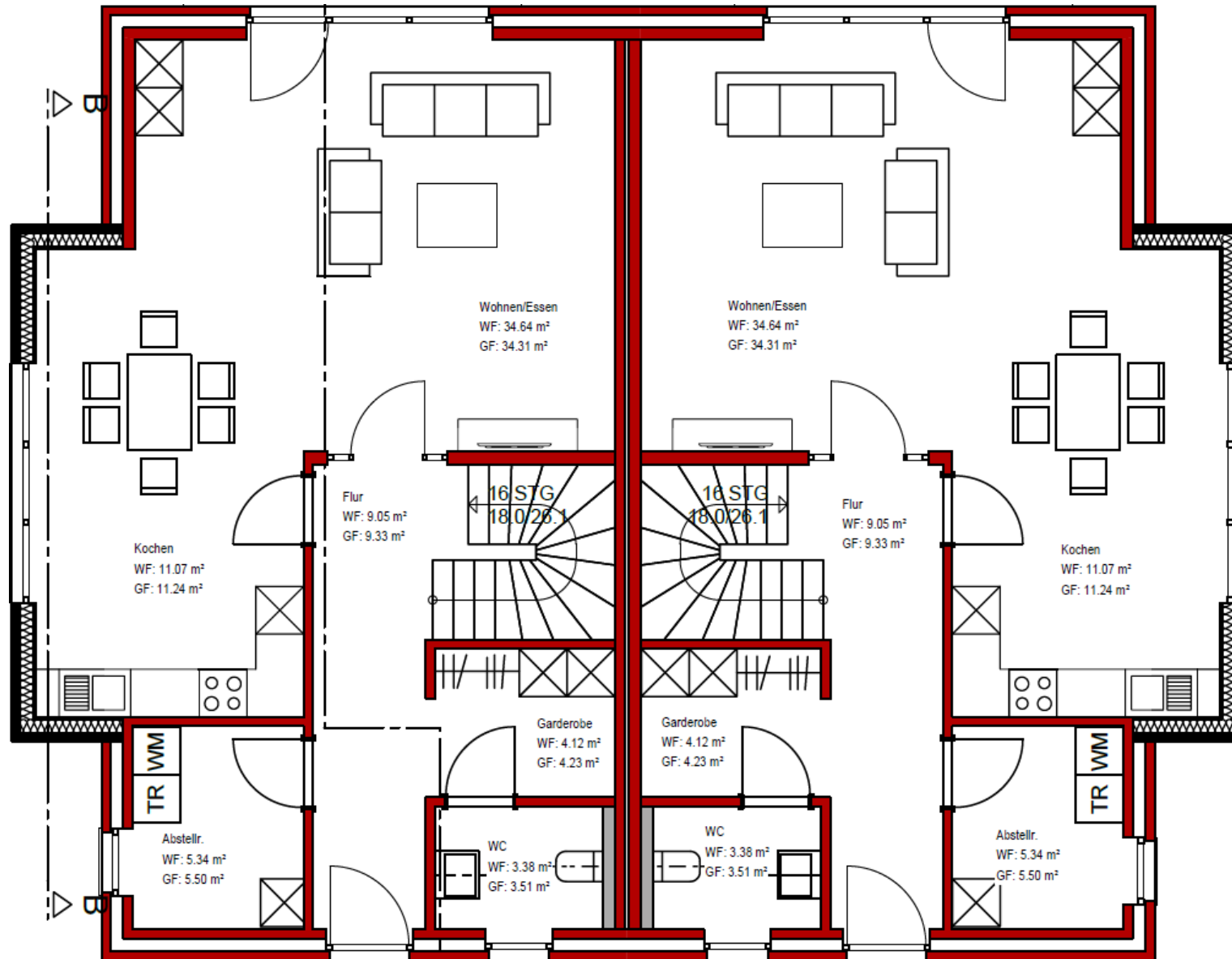
## WOHNFLÄCHEN [IN M<sup>2</sup>]:

<i>Raum</i>	<i>Wohnfläche</i>	<i>Grundfläche</i>
Wohnen/ Essen	34,64	33,95
Kochen	11,07	11,07
Flur	9,05	9,05
Garderobe	4,12	4,12
Abstellraum	5,34	5,34
WC	3,38	3,38
<b>Summe EG</b>	<b>67,60</b>	<b>66,90</b>
Terrasse EG	4,45	8,50
	<b>4,45</b>	<b>8,50</b>
Eltern	12,80	15,78
Kind 1	11,24	12,26
Kind 2	9,93	11,82
Bad	6,40	6,40
Flur	7,87	7,87
<b>Summe OG</b>	<b>48,24</b>	<b>54,13</b>
<b>Gesamtsumme</b>	<b>120,29</b>	<b>129,53</b>

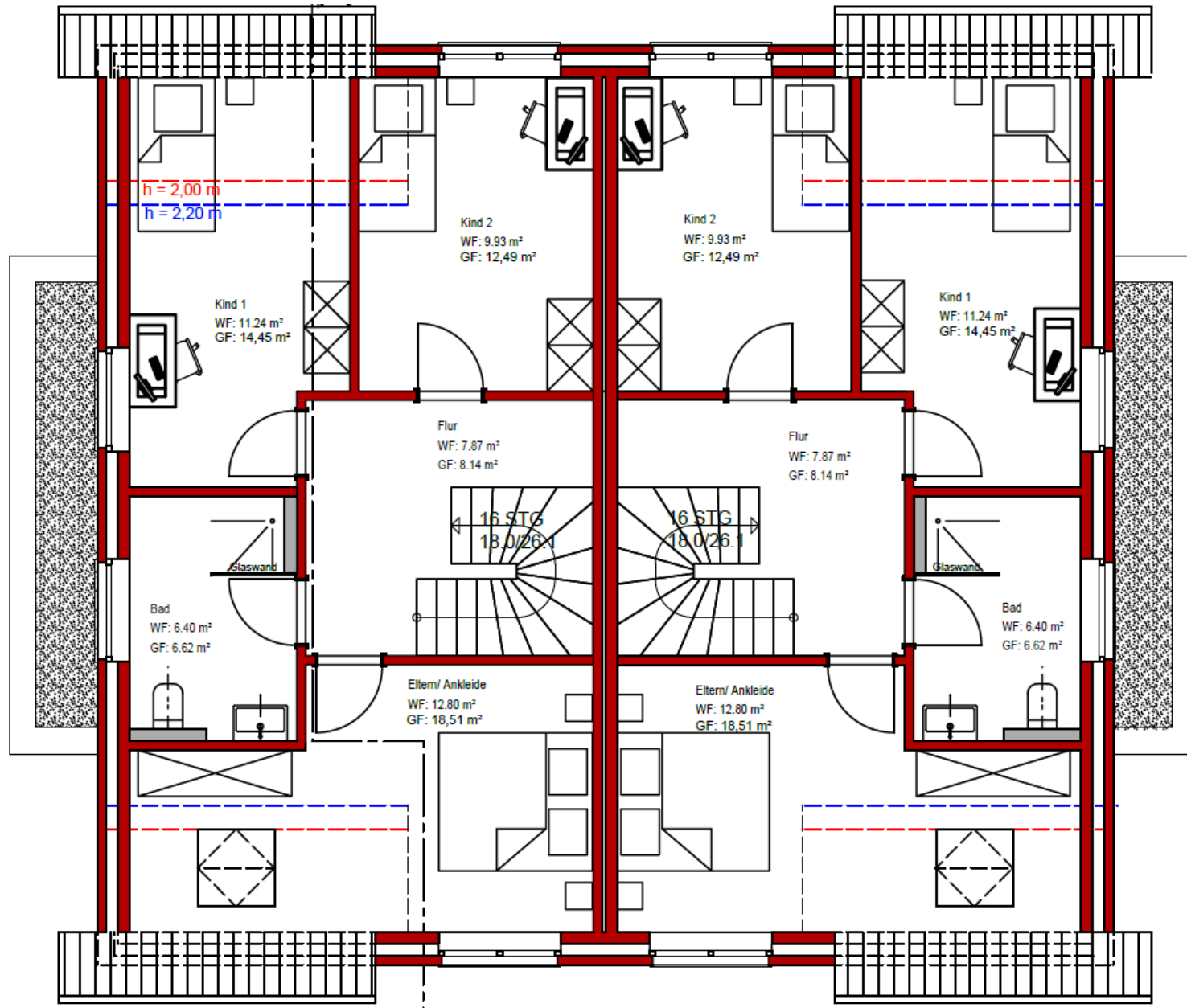




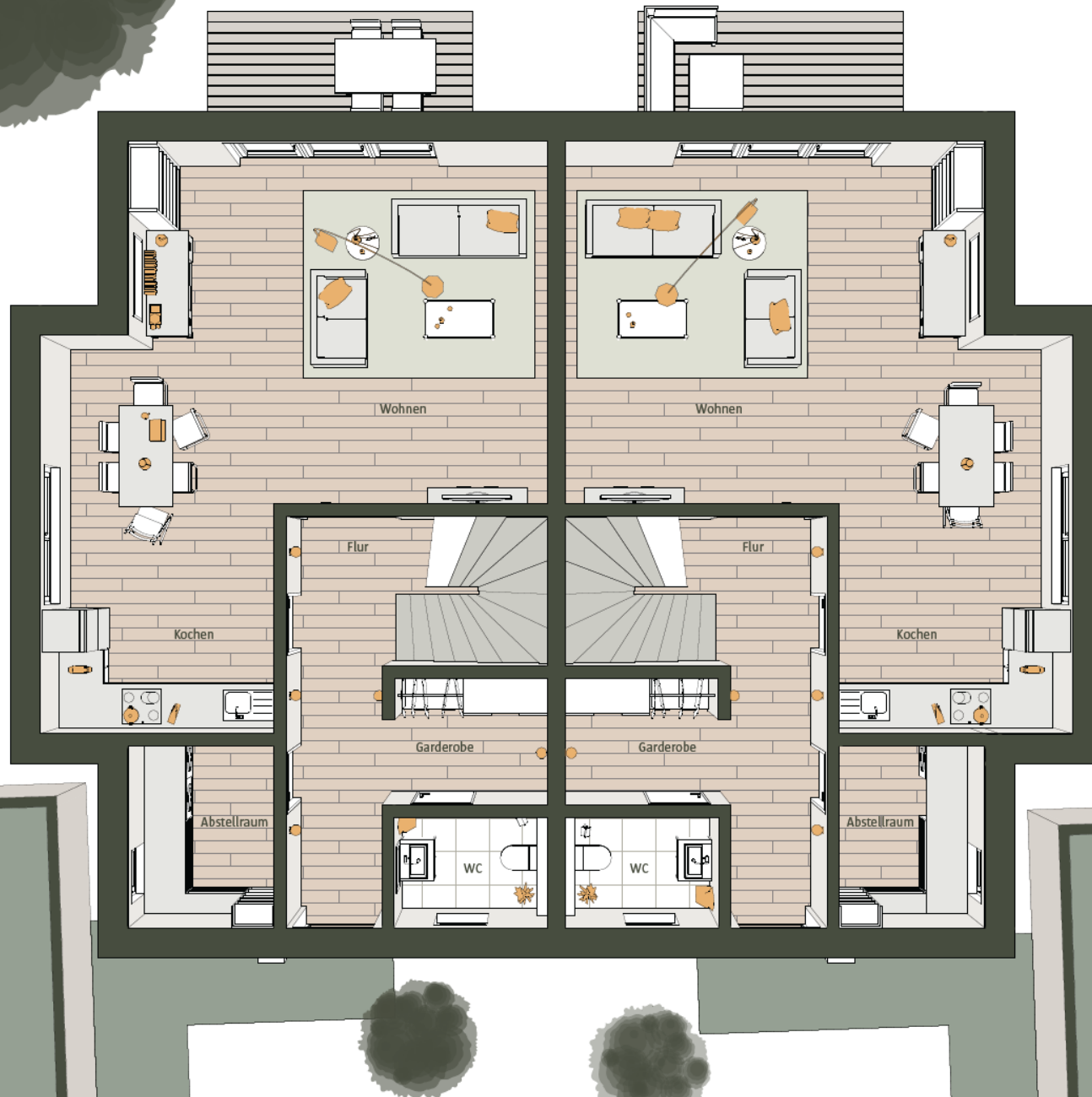
# ERDGESCHOSS



# DACHGESCHOSS

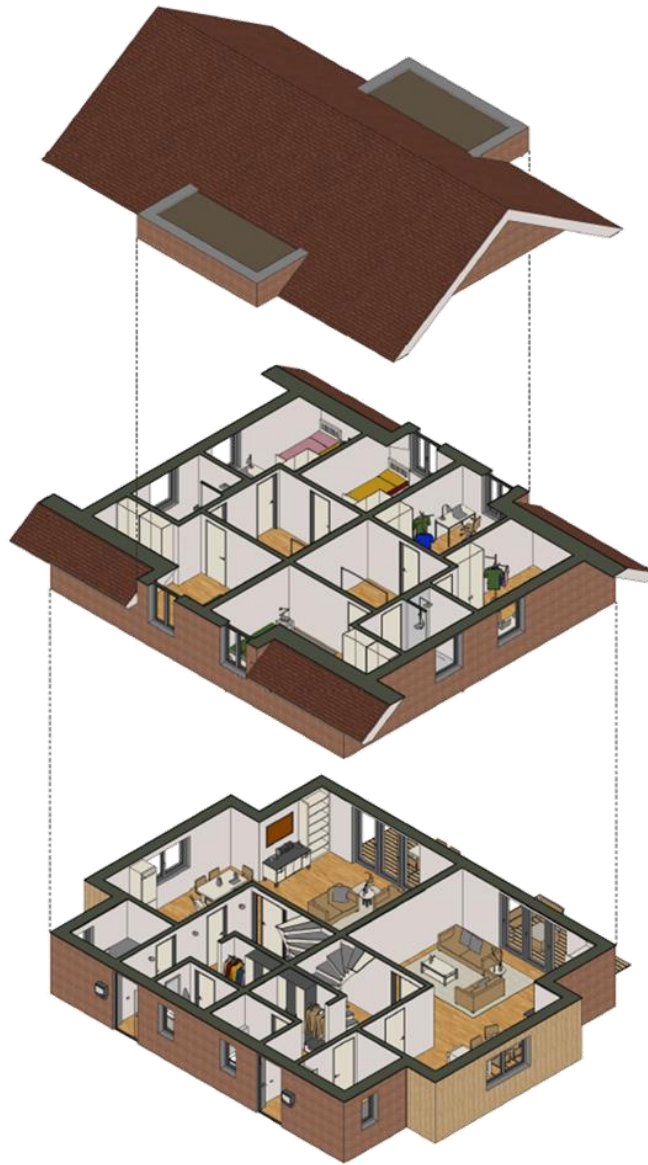


# ERDGESCHOSS



# DACHGESCHOSS





Grundstück 1: **516 m<sup>2</sup>** | reserviert

Grundstück 2: **485 m<sup>2</sup>** | reserviert

Grundstück 3: **507 m<sup>2</sup>** | 430.000 €

Grundstück 4: **521 m<sup>2</sup>** | 430.000 €

Grundstück 5: **511 m<sup>2</sup>** | 425.000 €

Grundstück 6: **529 m<sup>2</sup>** | 430.000 €

Grundstück 7: **544 m<sup>2</sup>** | 440.000 €

Grundstück 8: **598 m<sup>2</sup>** | 470.000 €

Grundstück 9: **404 m<sup>2</sup>** | 425.000 €

Grundstück 10: **469 m<sup>2</sup>** | 460.000 €

Grundstück 11: **490 m<sup>2</sup>** | reserviert

Grundstück 12: **469 m<sup>2</sup>** | reserviert



zzgl. Anfallende Kaufnebenkosten





**Vermögensverwaltung**

**BZ.DE GmbH**

PROJEKTPARTNER