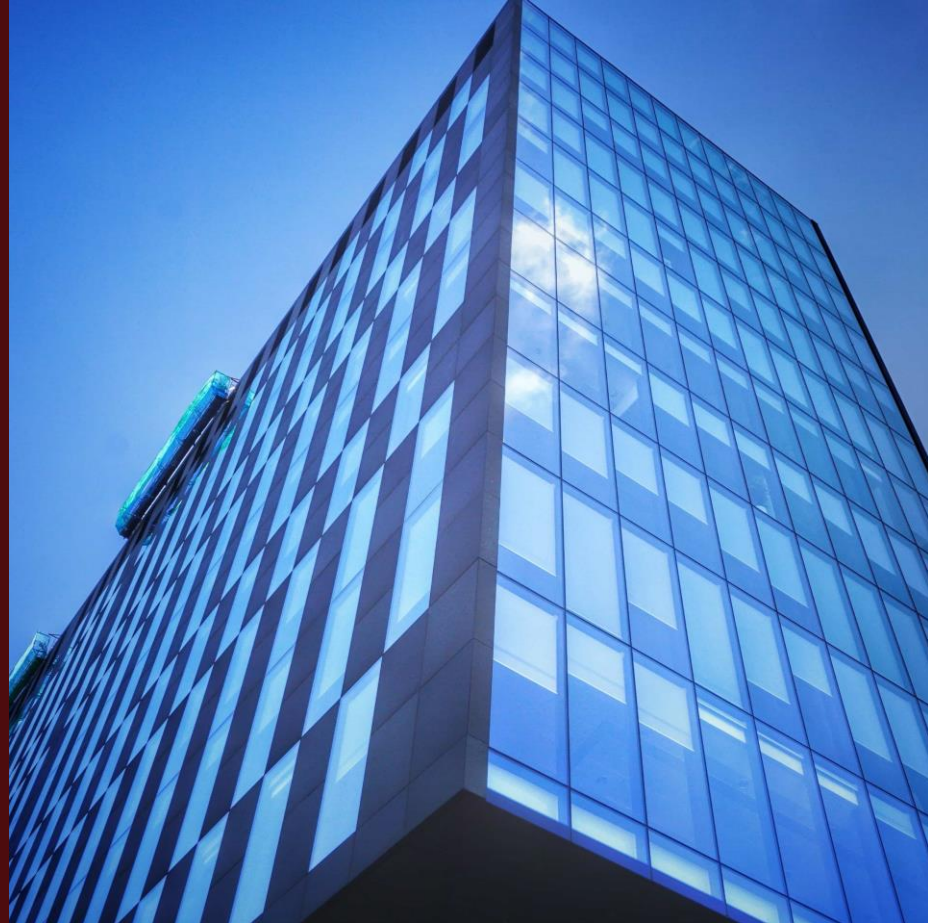


Projektdarstellung

WWW.KESSEN-BUSINESS.DE | MAIL@KESSEN-BUSINESS.DE



Kessen Immobilien

Eigentumswohnungen
Am Kriegerdenkmal 6 | Lathen

O s n a b r ü c k | D e z e m b e r 2 0 2 1

K
KESSEN

Eigentumswohnungen
Am Kriegerdenkmal 6 | Lathen



KESSEN
IMMOBILIEN

INHALTE

Projektdarstellung

- Projekt
- Detaillierte Objektvorstellung
- Ansichten und Grundrisse
- Projektpartner/ Projektentwickler

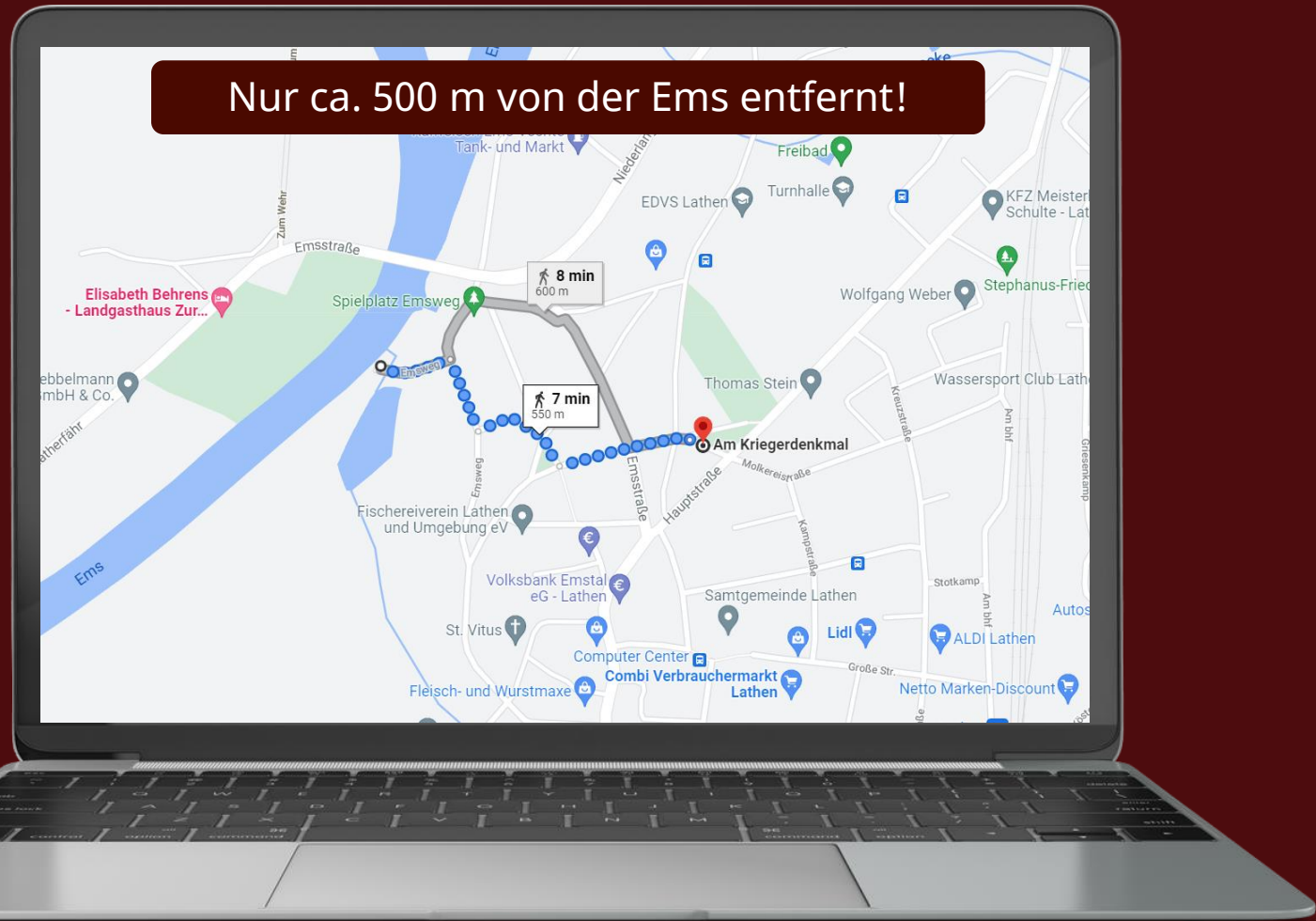
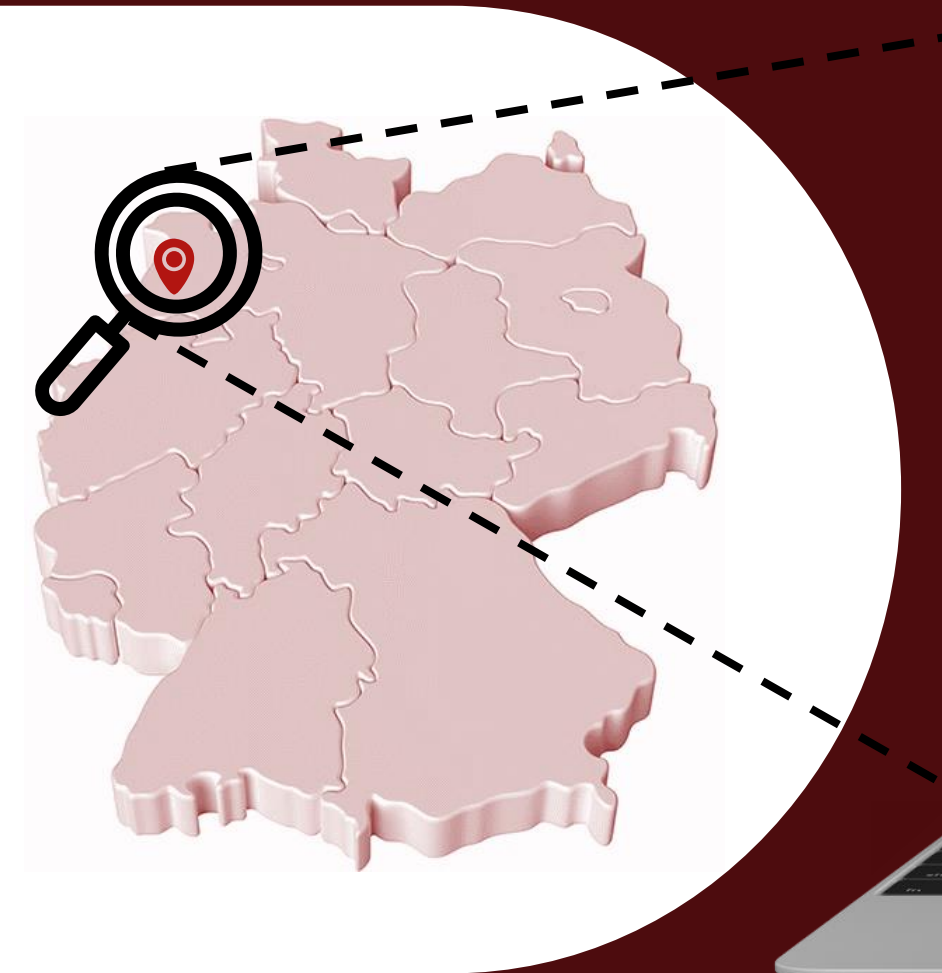
Eigentumswohnungen Am Kriegerdenkmal 6 | Lathen

Alles für den täglichen Bedarf wie verschiedene Einkaufsmöglichkeiten, Kitas, Schulen und Ärzte finden Sie in der näheren Umgebung.

Das Gebäude hat 8 Wohnungen im KfW 55 Standard mit insgesamt 8 Pkw Stellplätzen.



Geodaten





Lathen

Herzlich willkommen in der Samtgemeinde Lathen!

LATHEN im nördlichen Emsland, direkt an der holländischen Grenze ist das Ausflugsziel für innovative Technik, Reiten, Fahrrad-Action oder idyllische Natur.

Die Samtgemeinde mit ihren fast 12.000 Einwohnern bietet neben typisch emsländischer Idylle eine stabile und attraktive Infrastruktur, eine gefestigte Grundversorgung vor Ort sowie Erholungs- oder Erlebnismöglichkeiten pur.

In der Samtgemeinde Lathen finden Sie die höchste Dichte von Reiterhöfen Europas.

Die Samtgemeinde Lathen bietet Ihnen noch viel mehr!

Luftbild



Layout



Objektbeschreibung

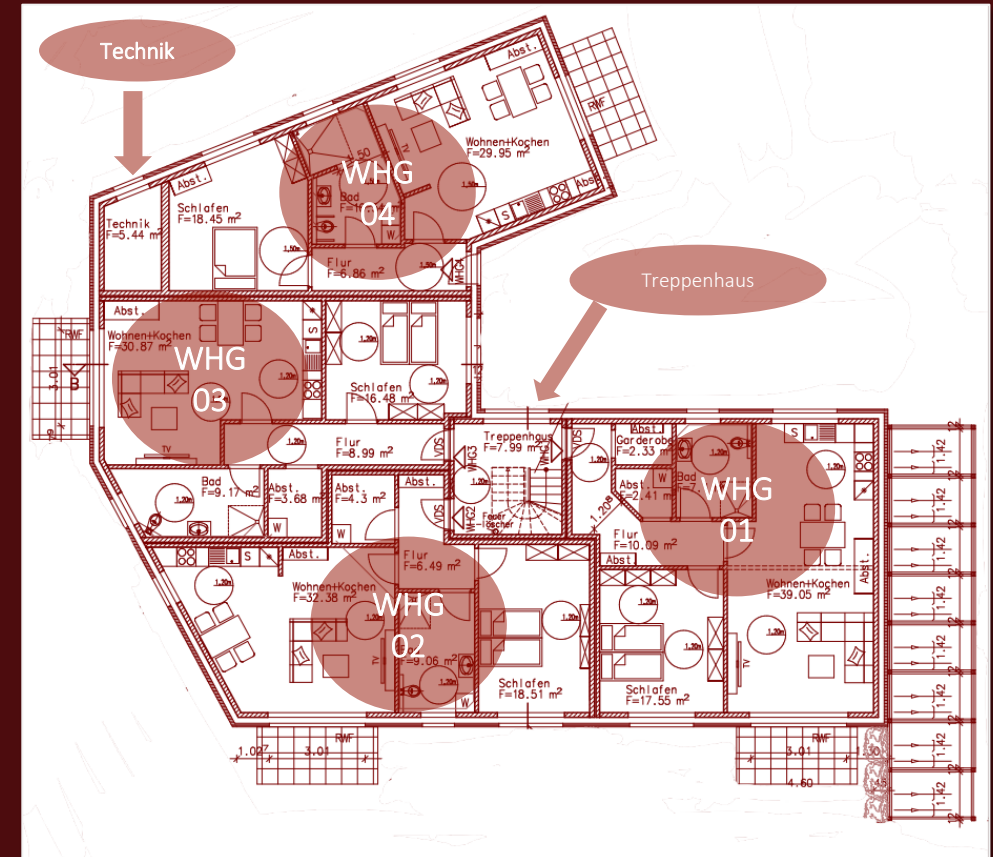
- 8 Wohneinheiten im KfW-40 Plus Standard
- Im Ortszentrum
- Baujahr: 2022/2023
- Wohnfläche: ab 65 m² - 78m²
- Anz. Zimmer: 2 – 5
- Parkplätze: 8 Stellplätze
- Ausstattung: Fußbodenheizung



Wohnflächen EG

Erdgeschoss – 4 Wohnungen

Wohnung	Geschoss	Fläche (qm)
WHG 01	EG	79 qm
WHG 02	EG	71 qm
WHG 03	EG	73 qm
WHG 04	EG	66 qm
Treppenhaus/ Technikraum	EG	13 qm



Wohnflächen DG

Dachgeschoss – 4 Wohnungen

Wohnung	Geschoss	Fläche (qm)
WHG 05	EG	79 qm
WHG 06	EG	71 qm
WHG 07	EG	73 qm
WHG 08	EG	66 qm
Treppenhaus	EG	8 qm



Flächenangaben - Detailübersicht

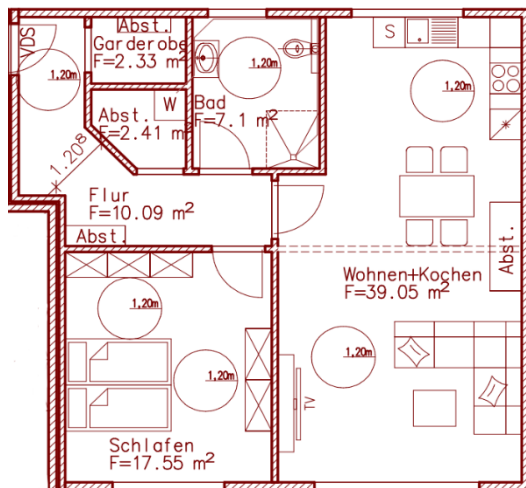
Erdgeschoss	Schlafen [qm]	Bad [qm]	Wohnen Kochen [qm]	Flur [qm]	Garderobe [qm]	Abstellraum [qm]	Gesamt [qm]	Summe Wohnfläche
Wohnung 1	18	7	39	10	2	2	79	284
Wohnung 2	19	9	32	6		4	71	
Wohnung 3	16	9	31	9		4	69	
Wohnung 4	18	11	30	7			66	
Technik							5	
Treppenhaus							8	
Summe qm Erdgeschoss							301	

Dachgeschoss	Schlafen [qm]	Bad [qm]	Wohnen Kochen [qm]	Flur [qm]	Garderobe [qm]	Abstellraum [qm]	Gesamt [qm]	Summe Wohnfläche
Wohnung 5	18	7	39	10	2	2	79	288
Wohnung 6	19	9	32	6		4	71	
Wohnung 7	16	9	31	9		4	73	
Wohnung 8	20	12	30	8		2	66	
Treppenhaus							8	
Summe qm Dachgeschoss							296	

Flächenangaben – Details EG

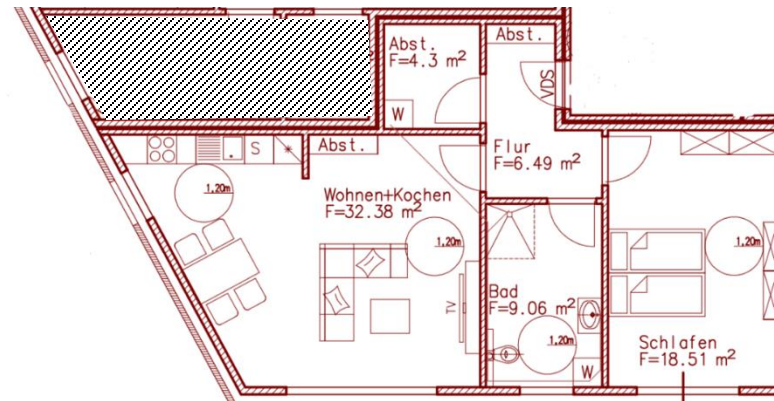
Wohnung 1

79 m²



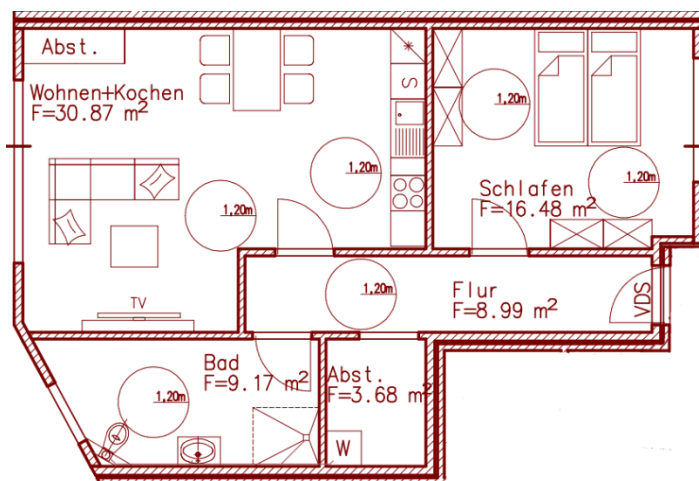
Wohnung 2

71 m²



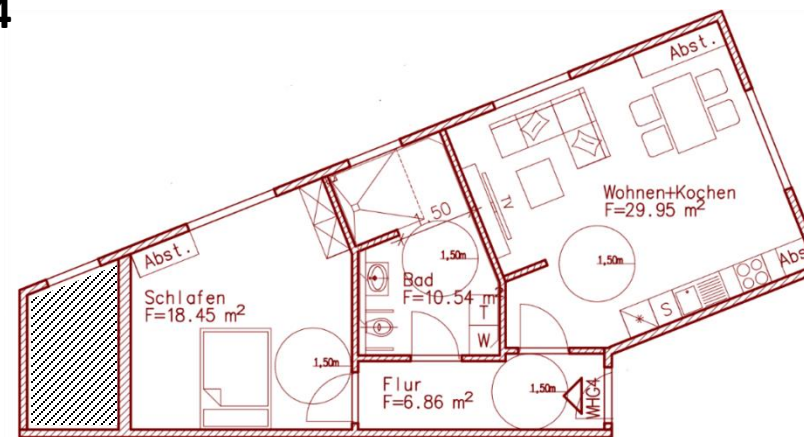
Wohnung 3

69 m²



Wohnung 4

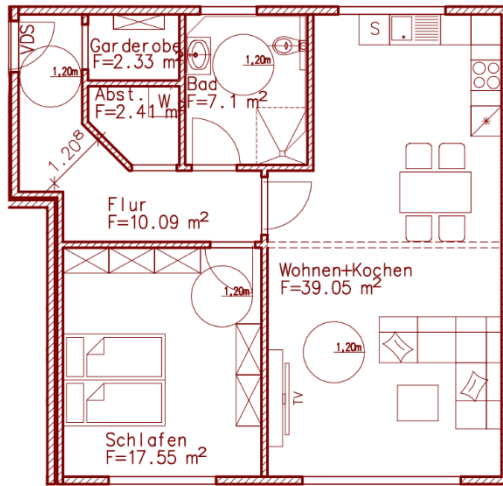
66 m²



Flächenangaben – Details DG

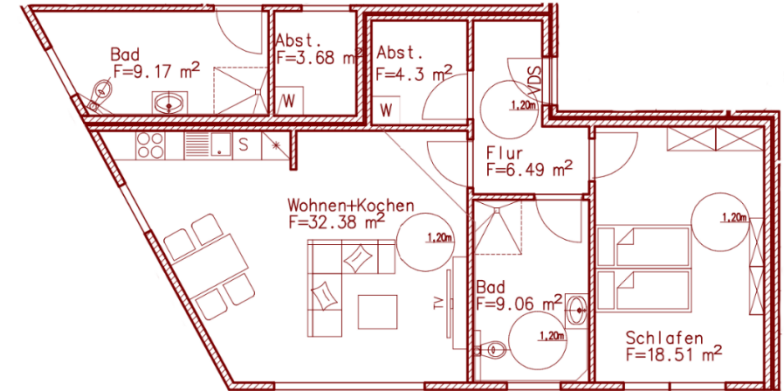
Wohnung 5

79 m²



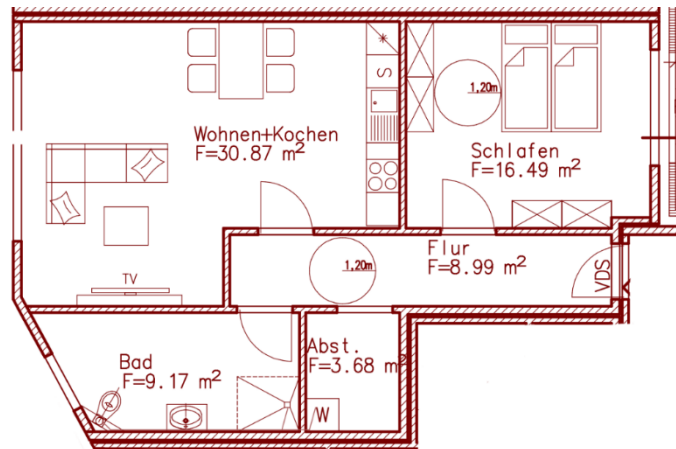
Wohnung 6

71 m²



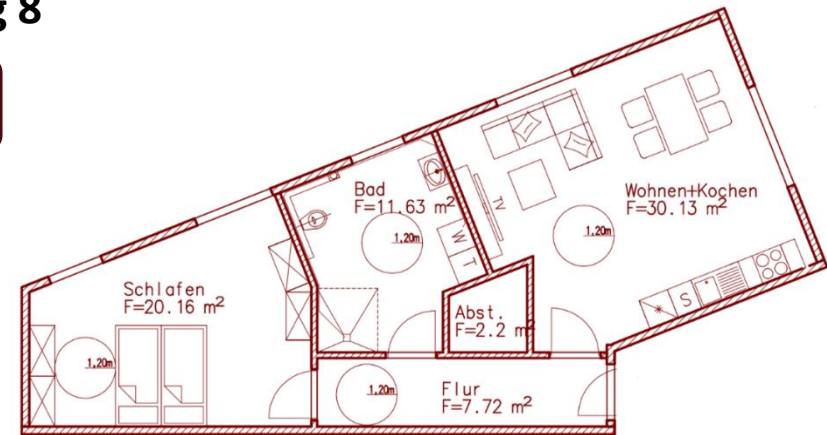
Wohnung 7

69 m²



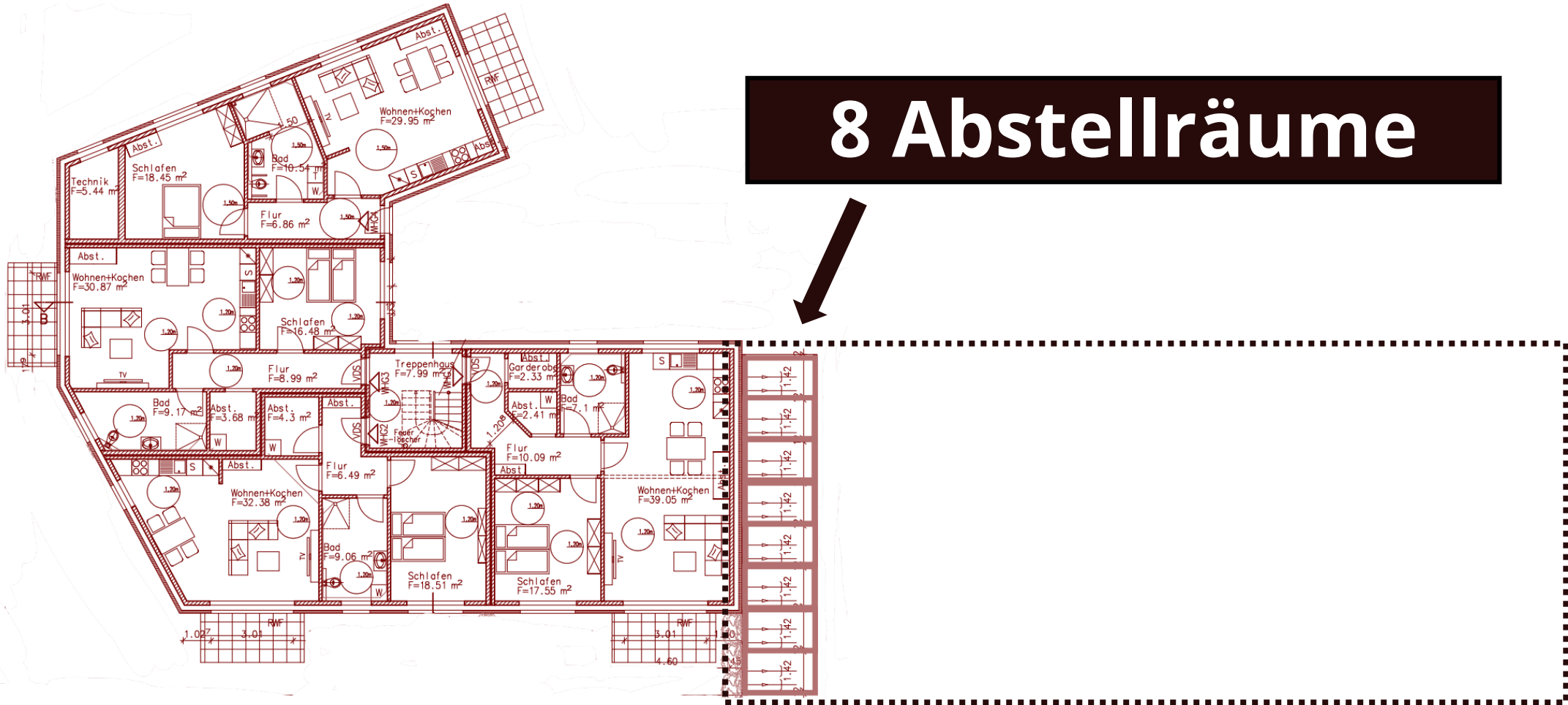
Wohnung 8

72 m²



Grundriss

8 Abstellräume



Aufnahmen

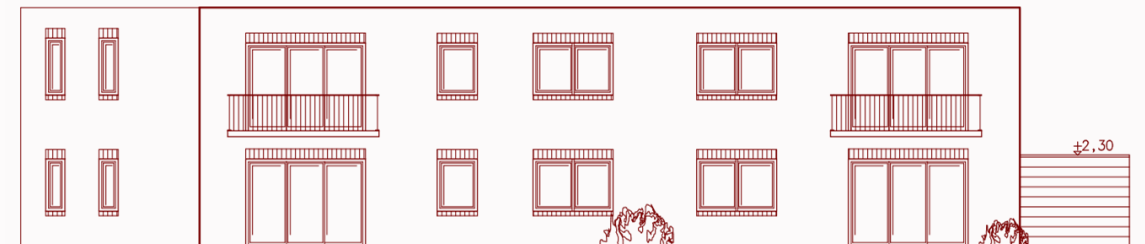


Aufnahmen



Aufnahmen





Ansicht Süd/West



Ansicht Nord/West

Kessen Immobilien

K

KESSEN