

Kessen Immobilien

Bremen
Schulze-Delitzsch-Straße





KESSEN
IMMOBILIEN

INHALTE

Projektdarstellung

- Aufnahmen (Drohne)
- Zeichnungen



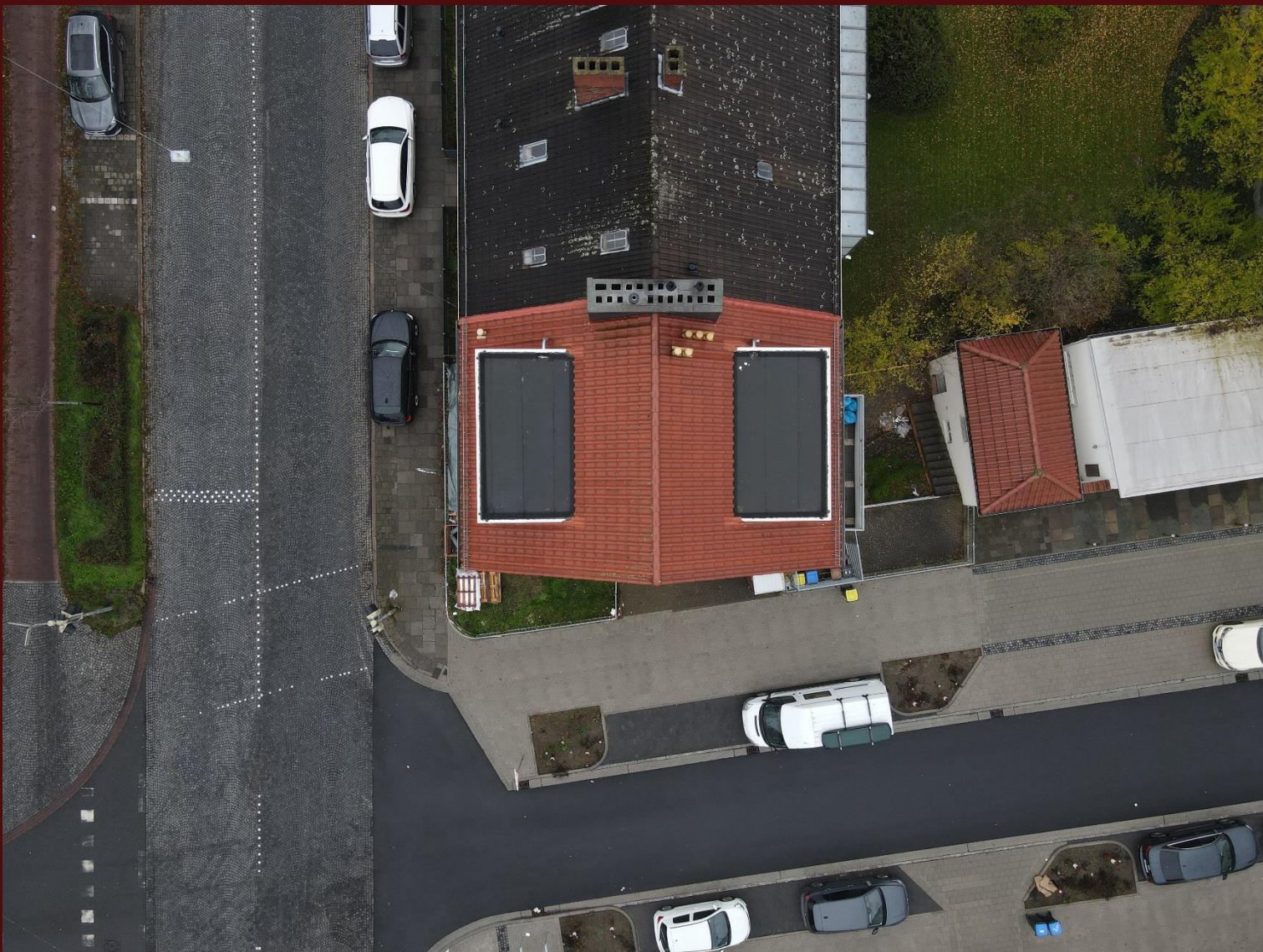
Bremen



Bremen



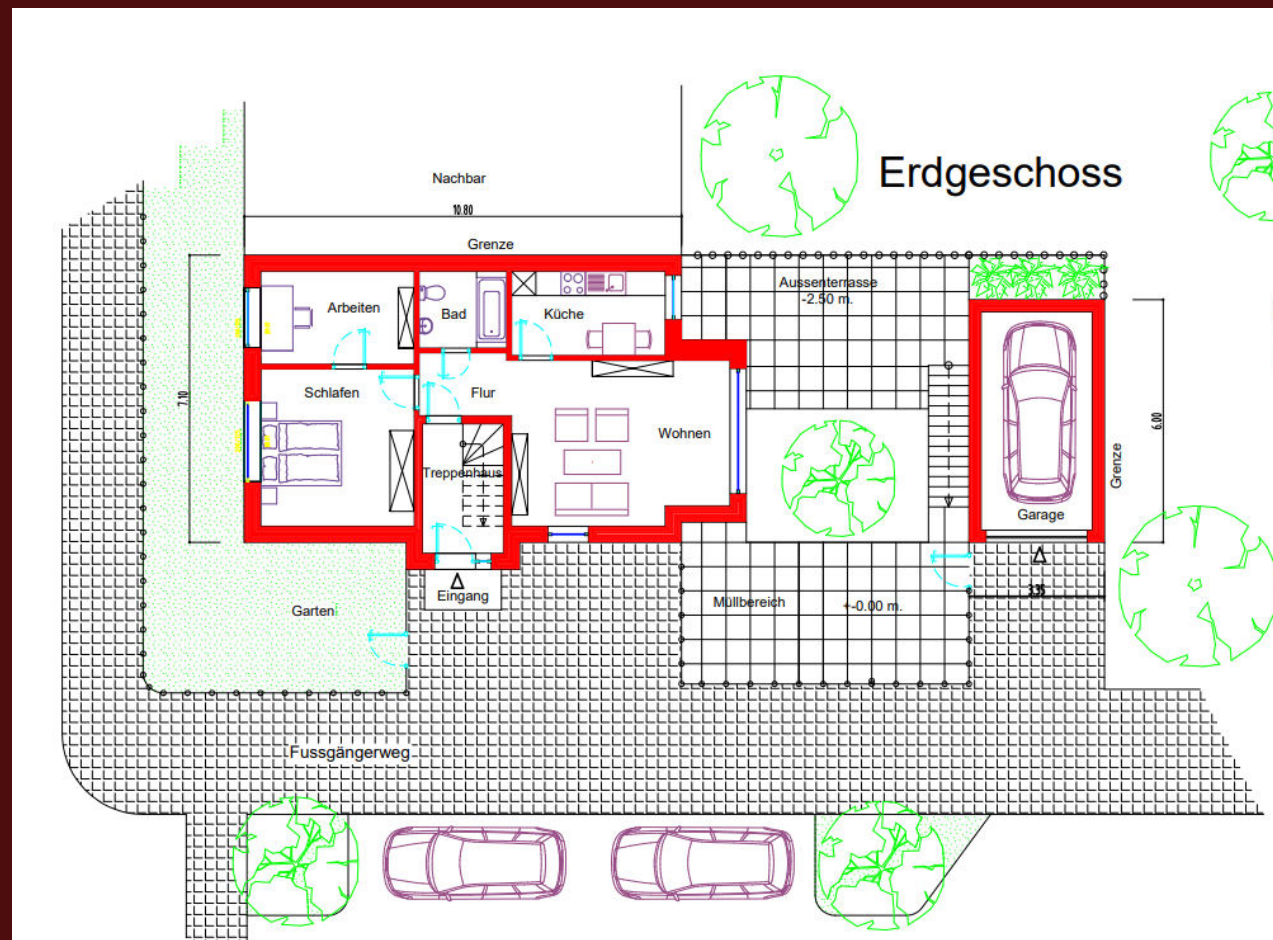
Bremen



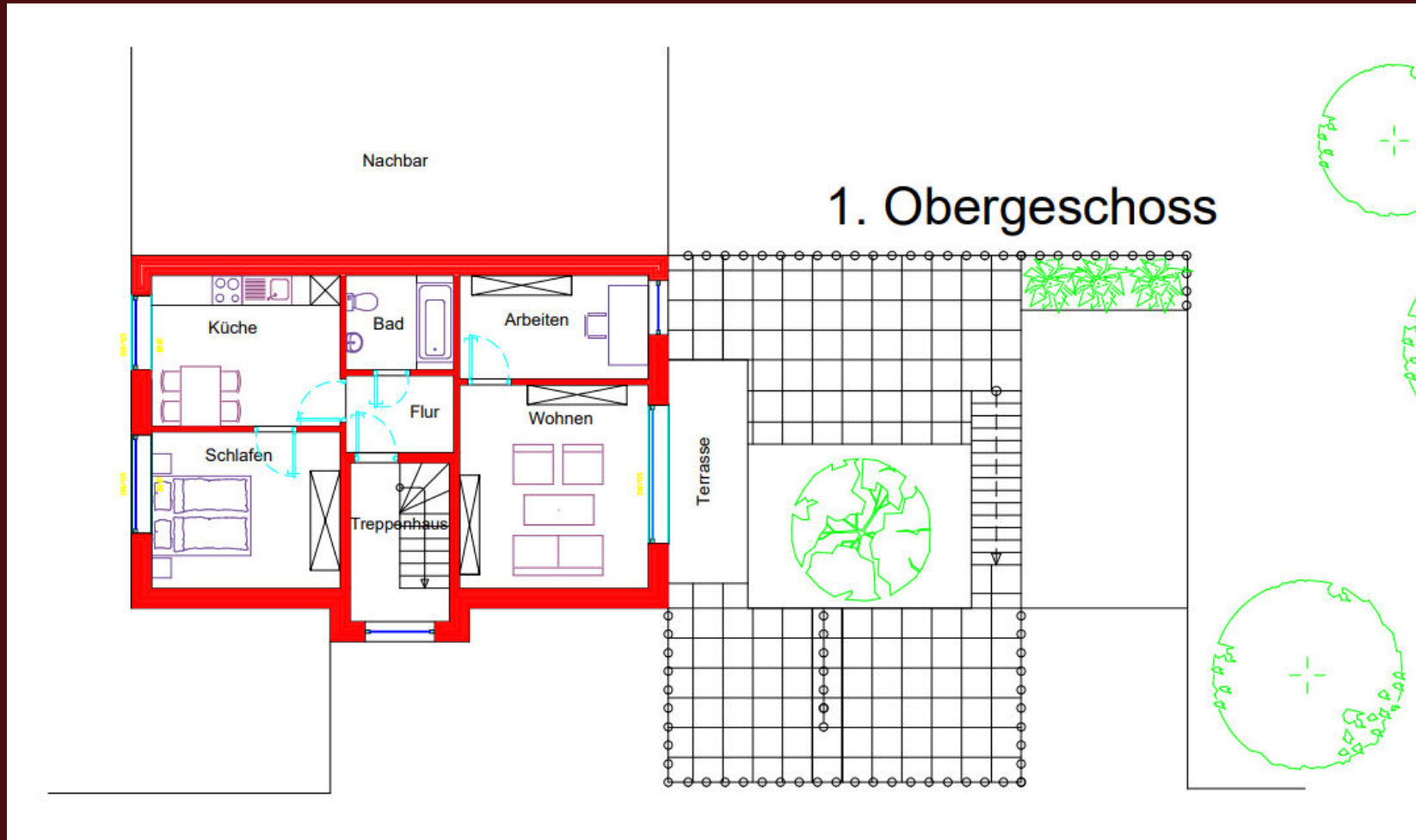


Neue Straße in
einer ruhigen 30er
Zone

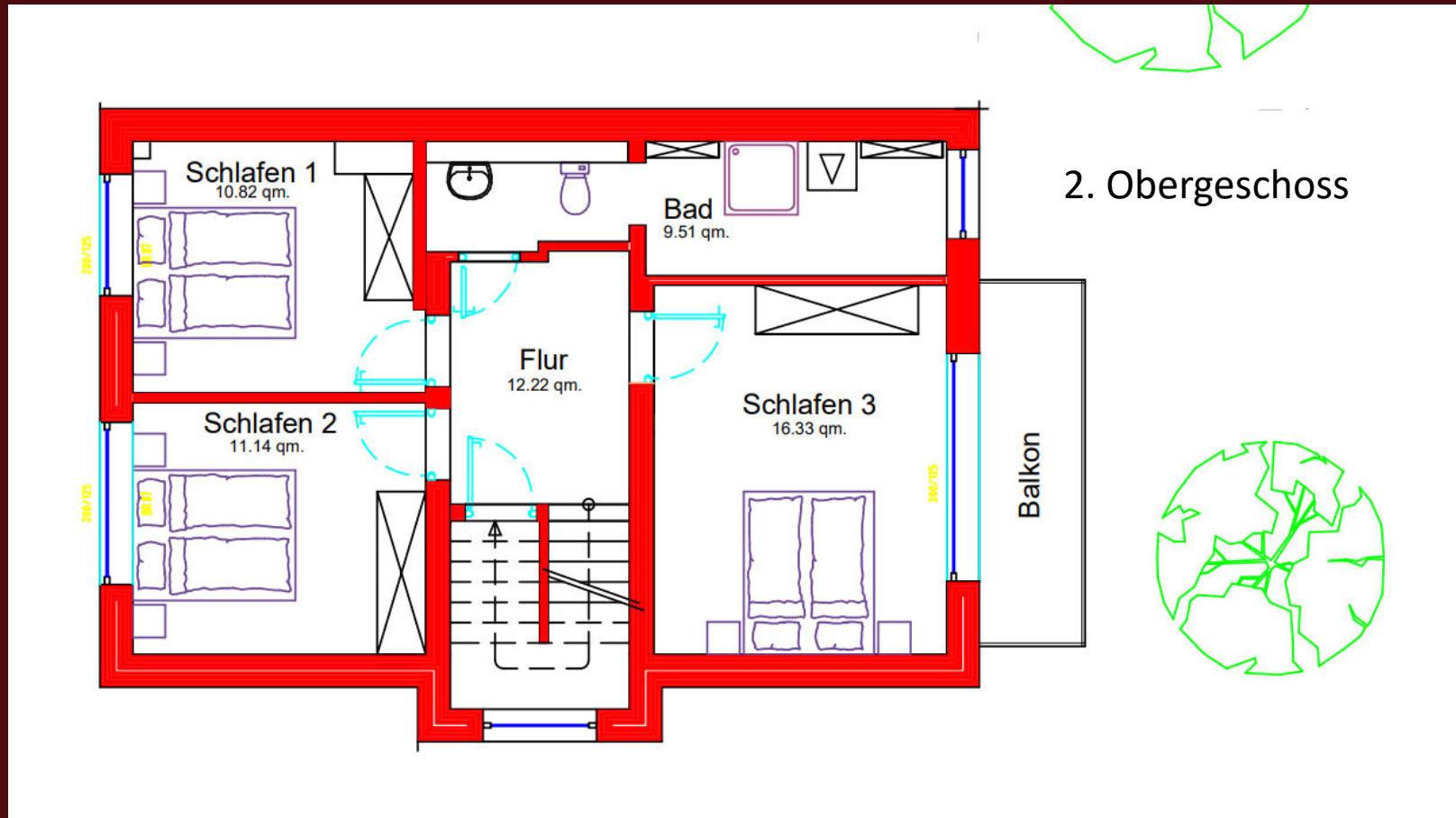
Bremen



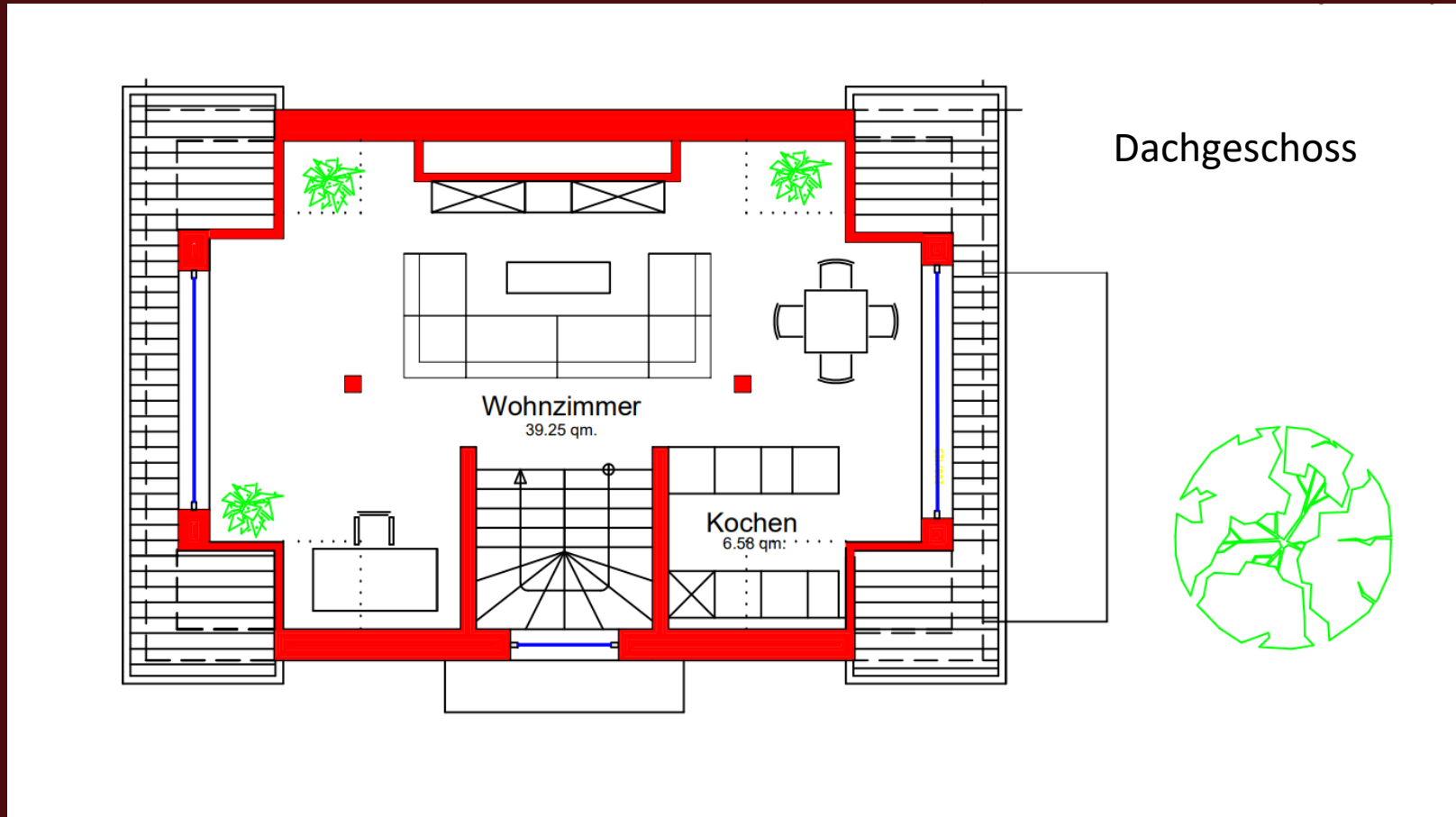
Nutz + Abstellfläche: **58** qm



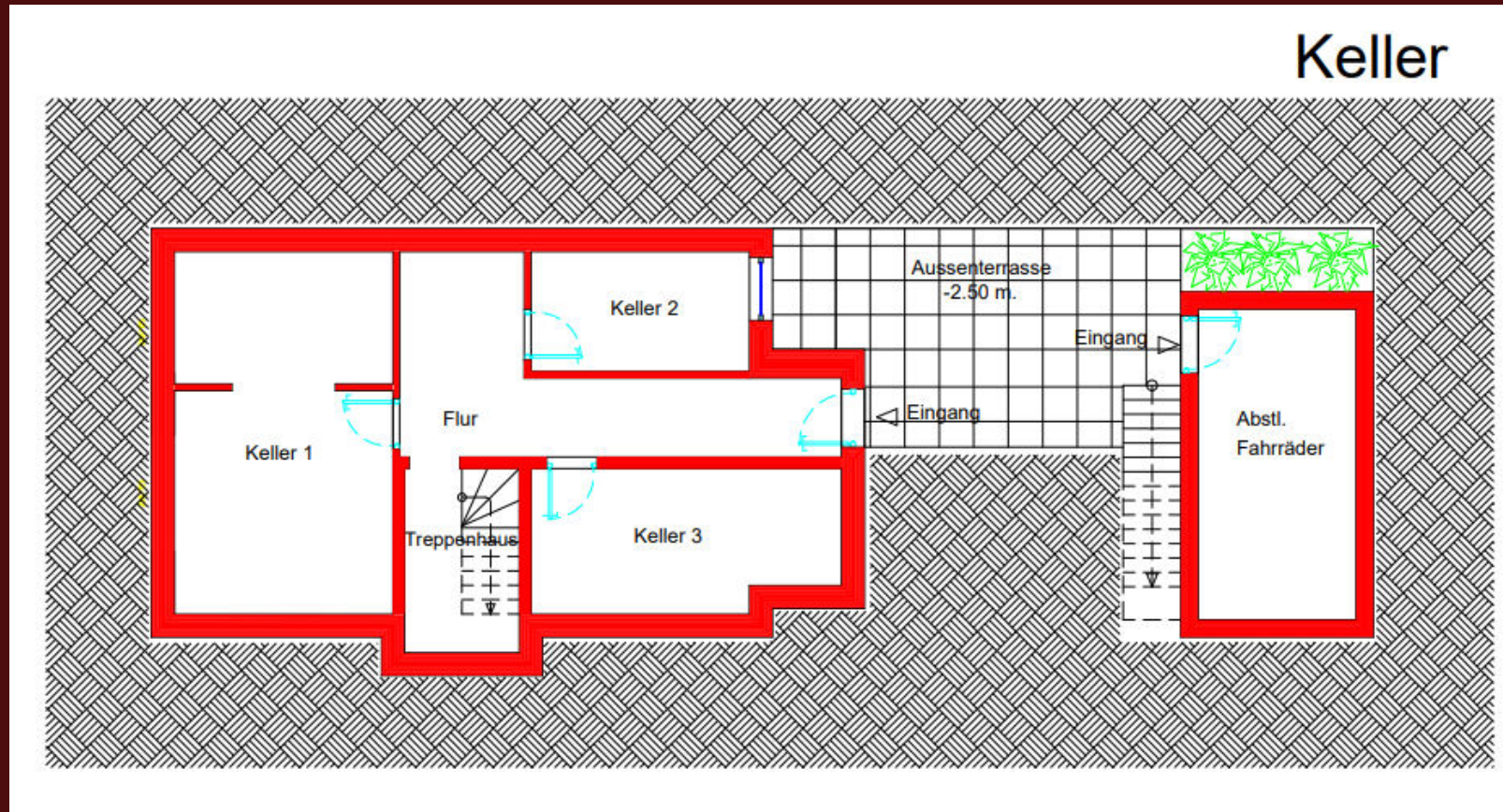
Nutz + Abstellfläche: **56** qm



Nutz + Abstellfläche: **siehe Seite 11**



Nutz + Abstellfläche 2. OG + DG: **90 qm**



Nutz + Abstellfläche: **76** qm

Allgemeine Informationen

Schulze Delitzsch Str. 31

- Grundstück (ca.): 230 m²
- Energie
 - Effizienzklasse: F
 - Energieausweis (Kennwert): 177,95 kWh
- 2009 Kernsaniert
- 2015: Dachsanierung
- Jede Wohnung verfügt über eigene Zähler und Thermen