

# Kessen Immobilien

3 Dachgeschoss-Wohnungen  
Poststraße | Werlte





**KESSEN**  
IMMOBILIEN

Poststrasse 15-17 | Werlte

# INHALTE

## Projektdarstellung

- Projekt
- Detaillierte Objektvorstellung
- Ansichten und Grundrisse
- Projektpartner/ Projektentwickler

# PROJEKT



## Eigentumswohnungen Poststraße 15+17 | Werlte

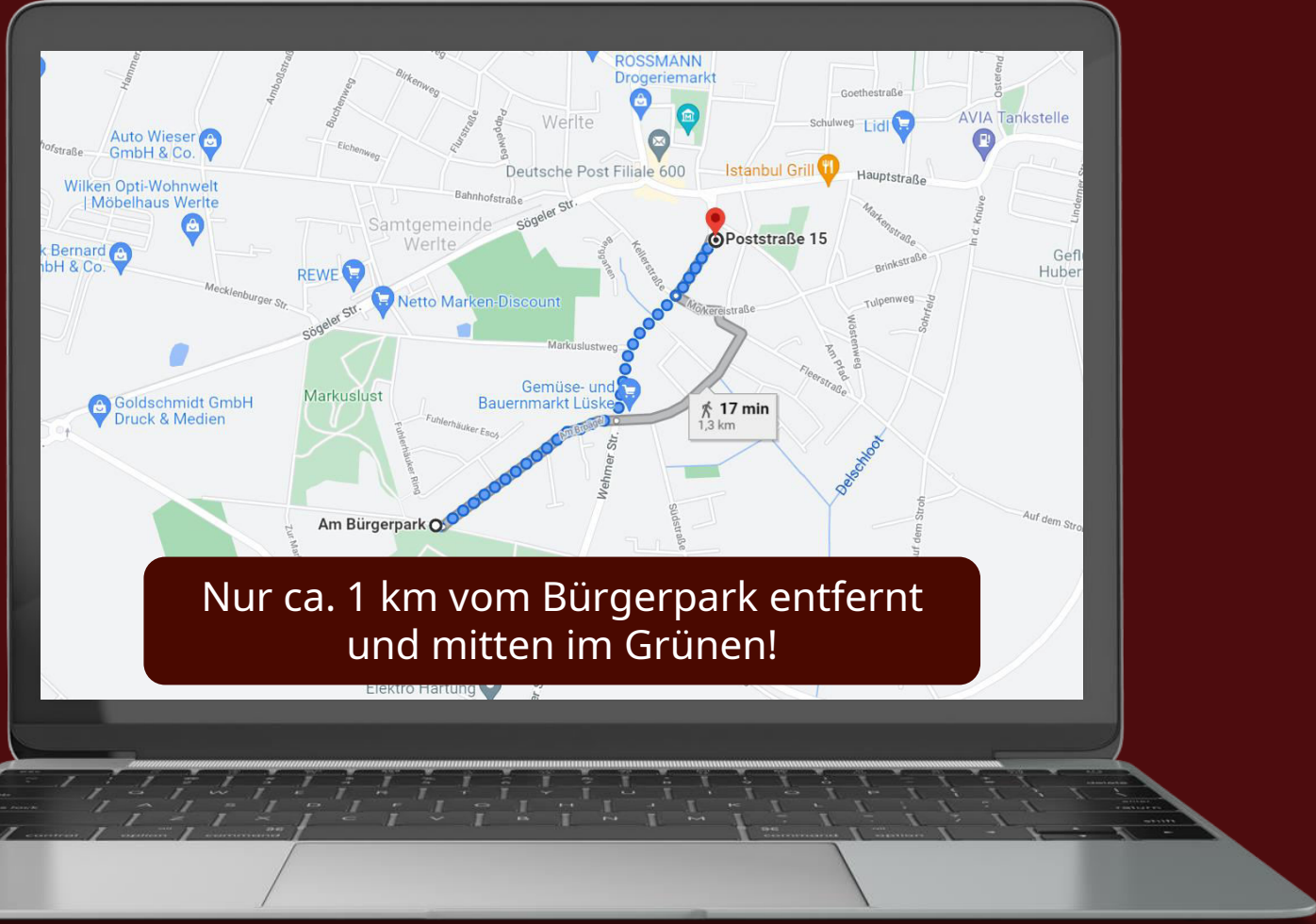
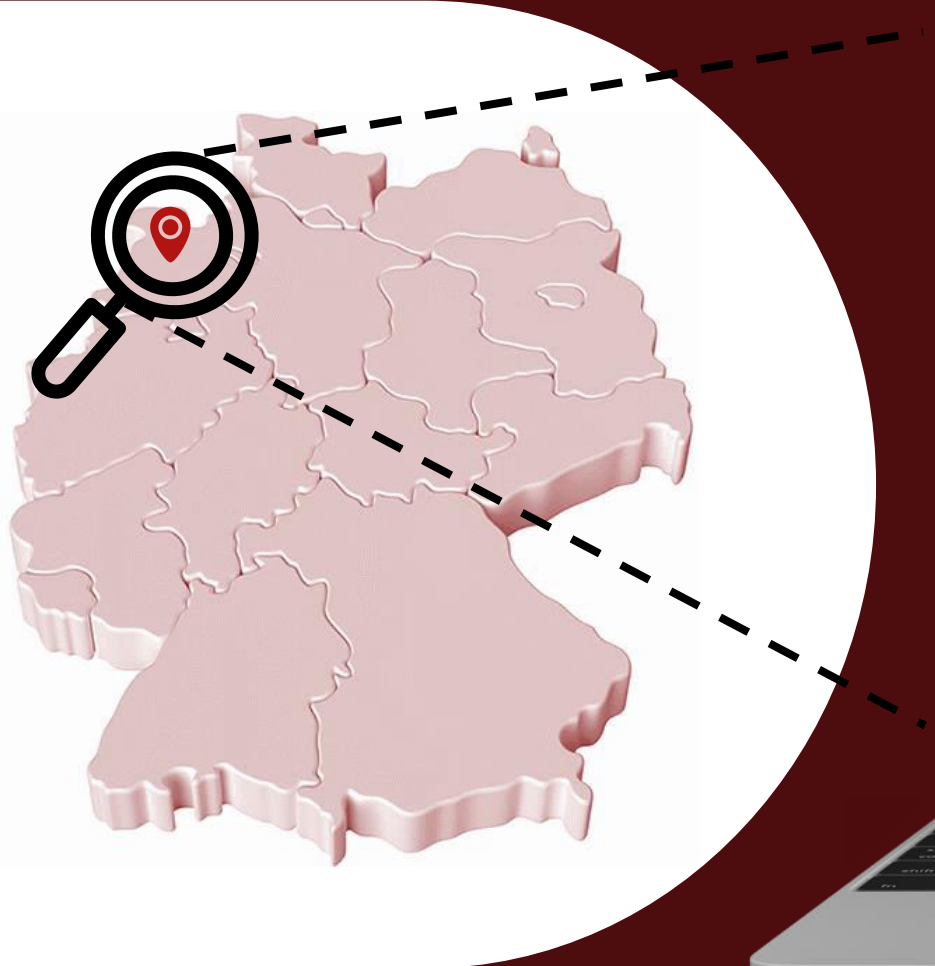
Sie suchen nach einer modernen und sauberen Eigentumswohnung im Zentrum Werltes?

Dann ist das Projekt von Werlte perfekt für Sie. Das Gebäude hat 8 Wohnungen im KfW 55 Standard und bietet einen Parkplatz mit 16 Stellplätzen.

Zentral in der Stadt Werlte ist das Gebäude zu finden mit guter Nähe zu Supermärkten, Restaurants...

Natürlich findet man auch eine Vielzahl von Erholungs- und Freizeitangeboten, sei es in Form von sportlichen Aktivitäten, festlichen Veranstaltungen oder einfach nur Bummeln und Einkaufen. In der landwirtschaftlich reizvollen Gegend des Hümmlings mit seinen Naturschönheiten und Sehenswürdigkeiten kann man über ein dichtes, gut ausgebautes und ausgeschildertes Netz von Fuß- und Radwanderwegen mit Freuden auf Entdeckungsreise gehen.

# Geodaten



Nur ca. 1 km vom Bürgerpark entfernt  
und mitten im Grünen!

Poststrasse 15-17 | Werlte



Poststrasse 15-17 | Werlte

## Werlte

Eine überraschende landschaftliche Vielfalt bietet die Samtgemeinde Werlte ihren Gästen.

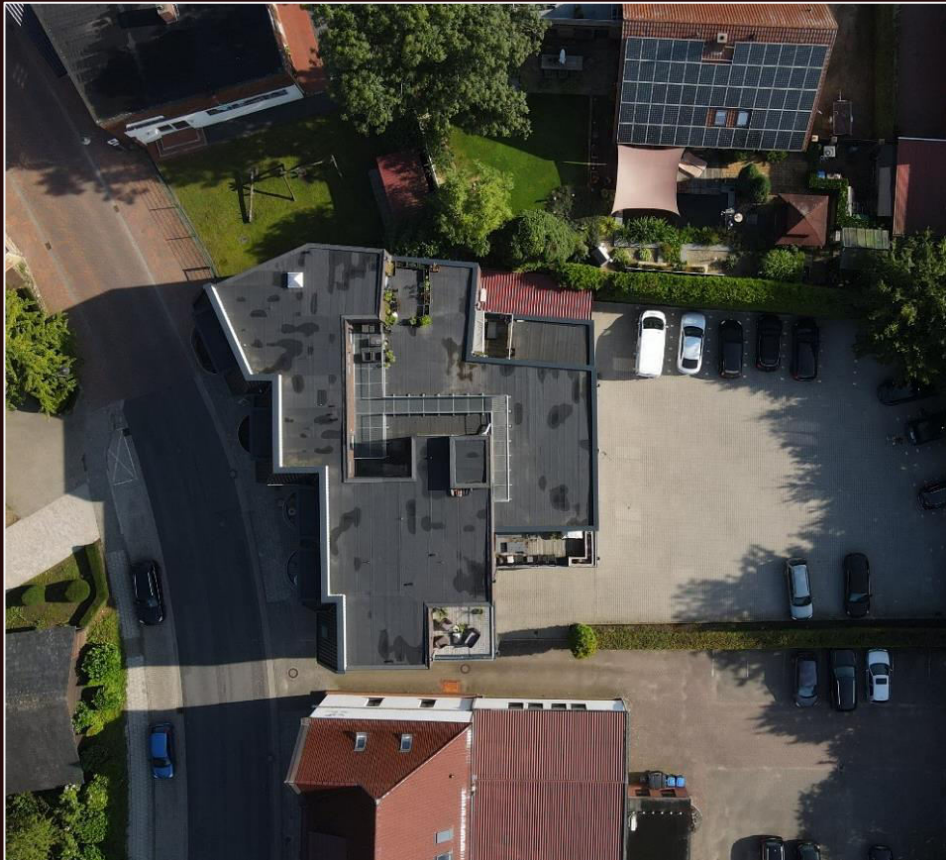
Eine Vielzahl an Waldflächen und Wanderwegen bieten optimale Möglichkeiten für ein Spaziergang zu machen oder um Laufen zu gehen.

Das 250 Hektar große Naturschutzgebiet ist für Naturliebhaber genau das Richtige.

Die Vielzahl an Einkaufsmöglichkeiten geben Werlte die Bezeichnung „Das Einkaufszentrum auf dem Hümmling“. Diese Einkaufsmöglichkeiten zusammen mit vielen weiteren Geschäften bieten weite Beschaffungsmöglichkeiten im Bereich von Lebensmittel, Textilien, Elektronik und Möbel.

# Luftbild

Aktuell



# Lageplan

Projekt / BV



# Objektbeschreibung

- 8 Wohneinheiten im KfW-55-Standard
- Im Ortszentrum
- Baujahr: 2018
- Wohnfläche: ab 67 m<sup>2</sup> - 110 m<sup>2</sup>
- Anz. Zimmer: 2 – 5
- Parkplätze: 16 Stellplätze
- Ausstattung: Fußbodenheizung  
Personenaufzug  
Dachterrasse



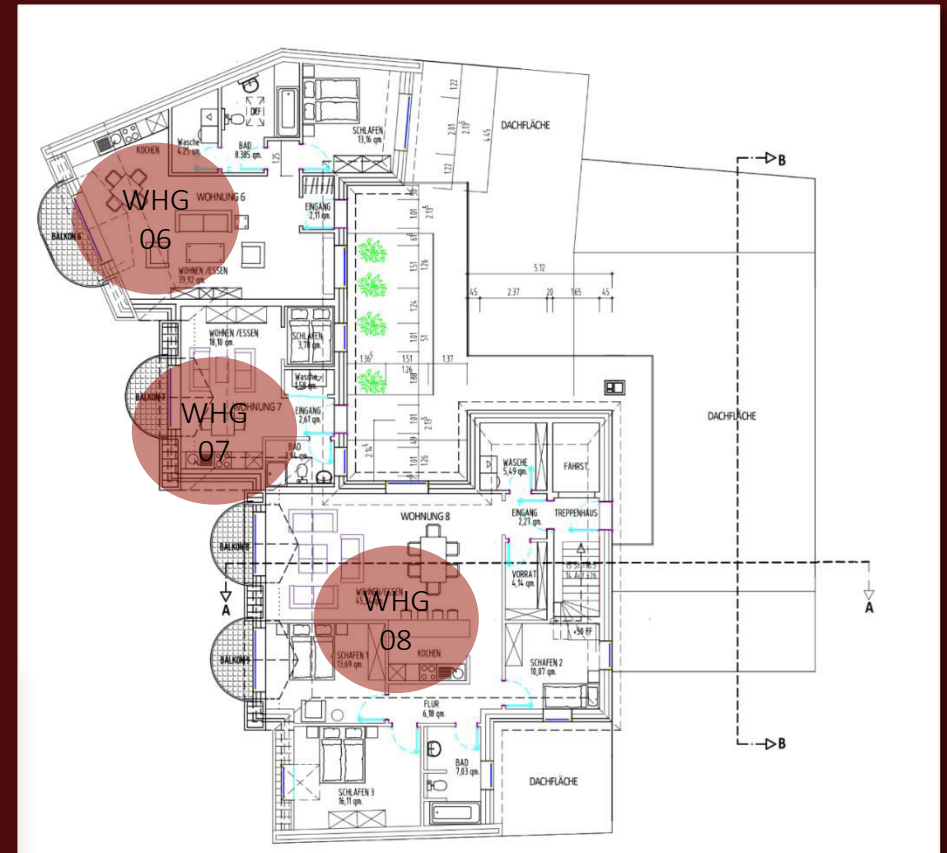
# Wohnflächen 1. OG

Wohnung	Geschoss	Fläche (qm)
WHG 01	1. OG	77 qm
WHG 02	1. OG	69 qm
WHG 03	1. OG	77 qm
WHG 04	1. OG	76 qm
WHG 05	1. OG	66 qm



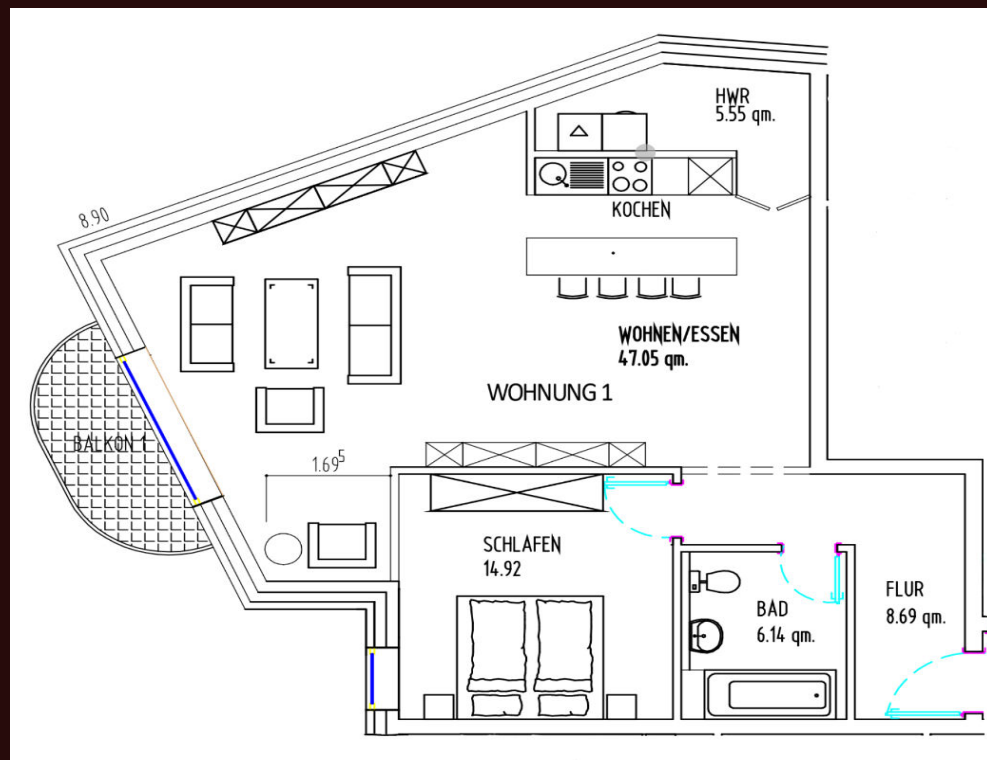
# Wohnflächen 2. OG

Wohnung	Geschoss	Fläche (qm)
WHG 06	2. OG	68 qm
WHG 07	2. OG	30 qm
WHG 08	2. OG	110 qm



# Grundrisse

## WHG 01 (1. OG)



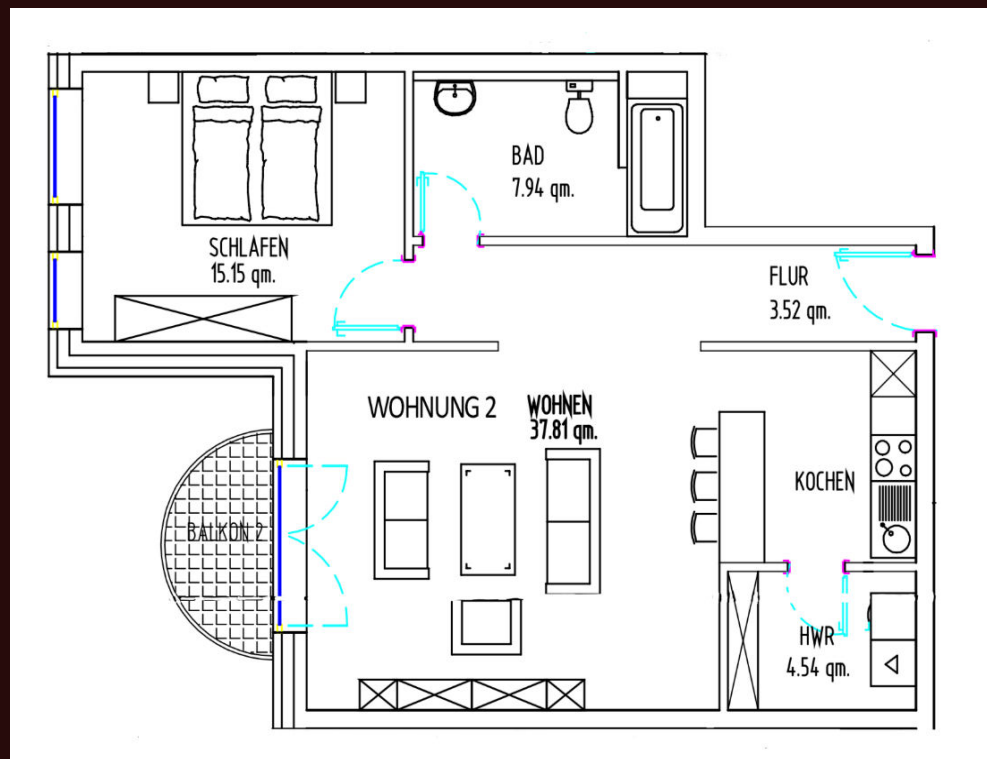
76,8 m<sup>2</sup>



Bezeichnung	Etage	Gesamt- wohnfläche	Anzahl Zimmer
WHG 02	1. OG	76,8 m <sup>2</sup>	2

# Grundrisse

## WHG 02 (1. OG)



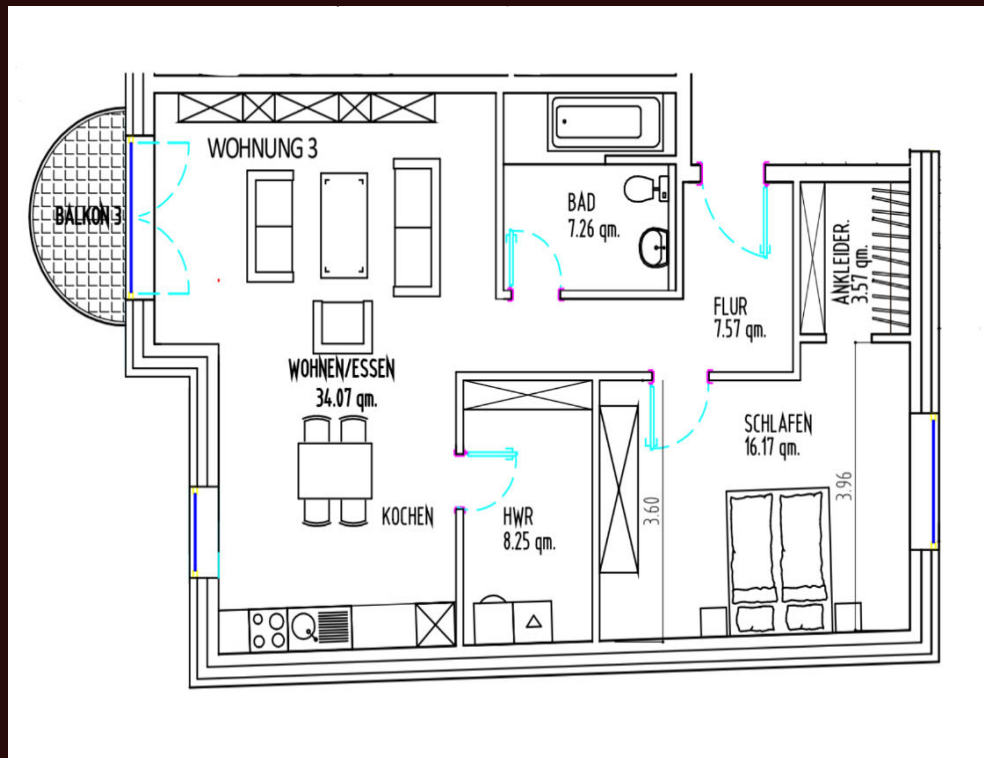
68,96 m<sup>2</sup>



Bezeichnung	Etage	Gesamt- wohnfläche	Anzahl Zimmer
WHG 02	1. OG	68,96 m <sup>2</sup>	2

# Grundrisse

## WHG 03 (1. OG)



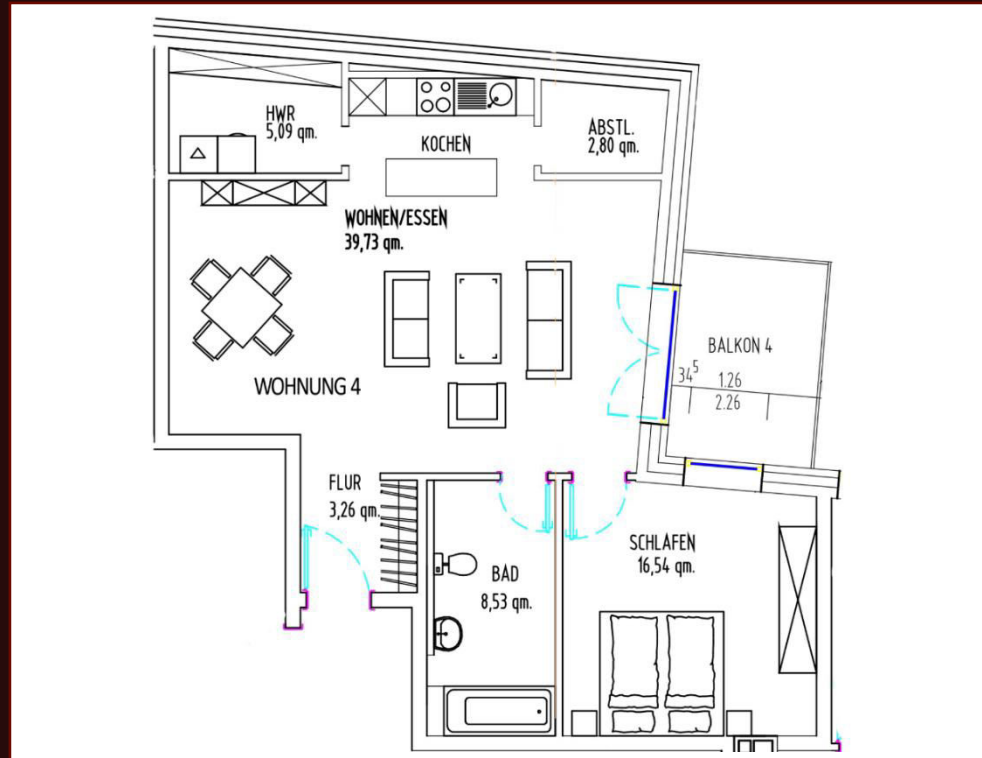
76,89 m<sup>2</sup>



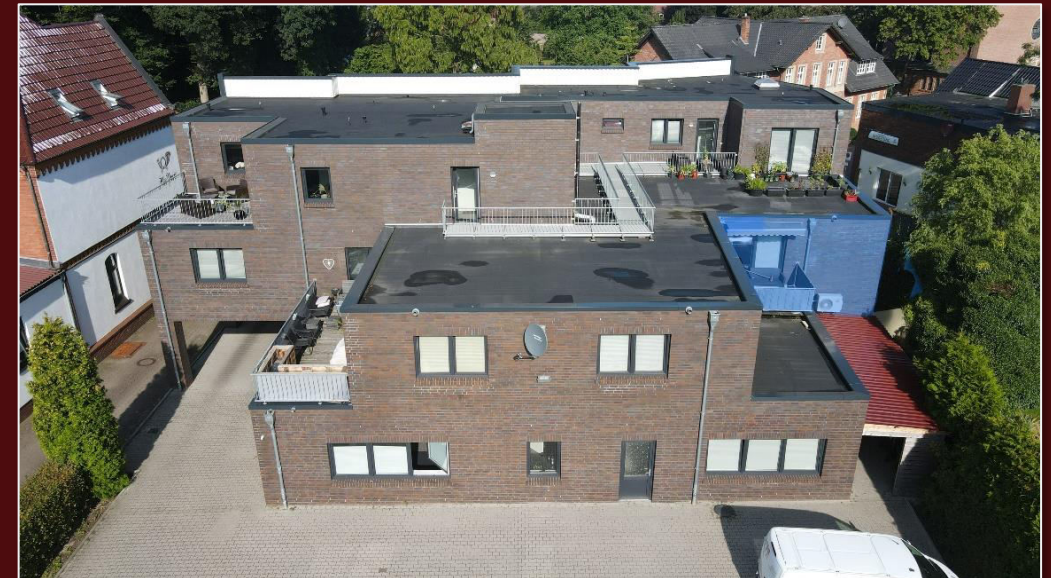
Bezeichnung	Etage	Gesamt- wohnfläche	Anzahl Zimmer
WHG 03	1. OG	76,89 m <sup>2</sup>	3,5

# Grundrisse

## WHG 04 (1. OG)



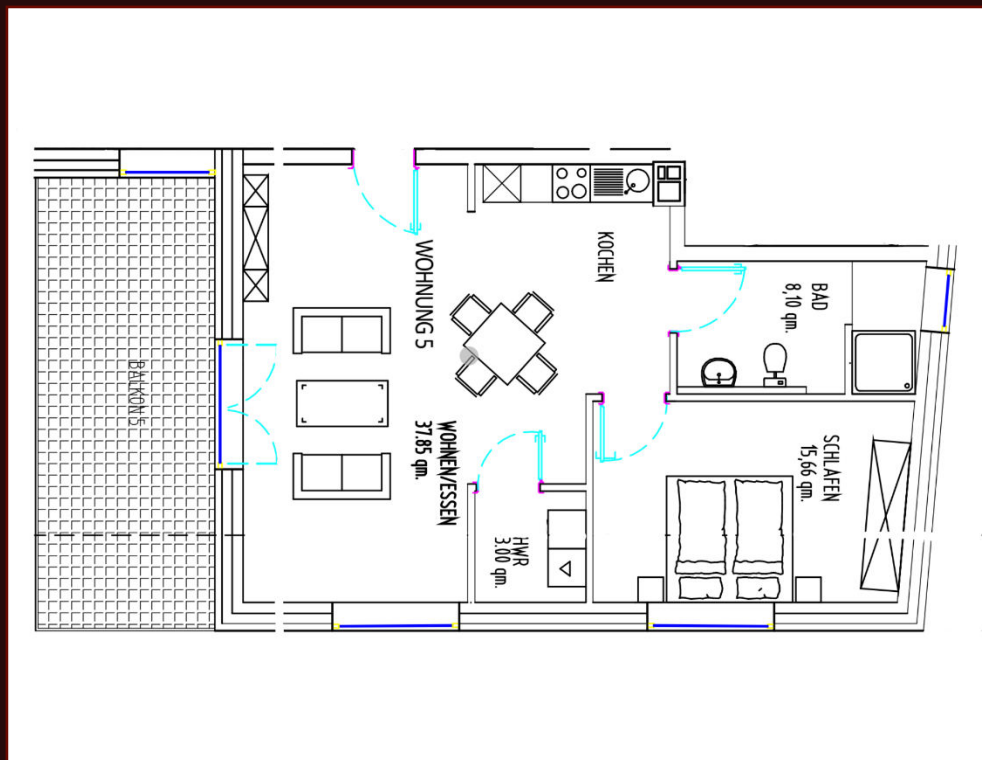
75,95 m<sup>2</sup>



Bezeichnung	Etage	Gesamt- wohnfläche	Anzahl Zimmer
WHG 04	1. OG	75,95 m <sup>2</sup>	3,5

# Grundrisse

## WHG 05 (1. OG)



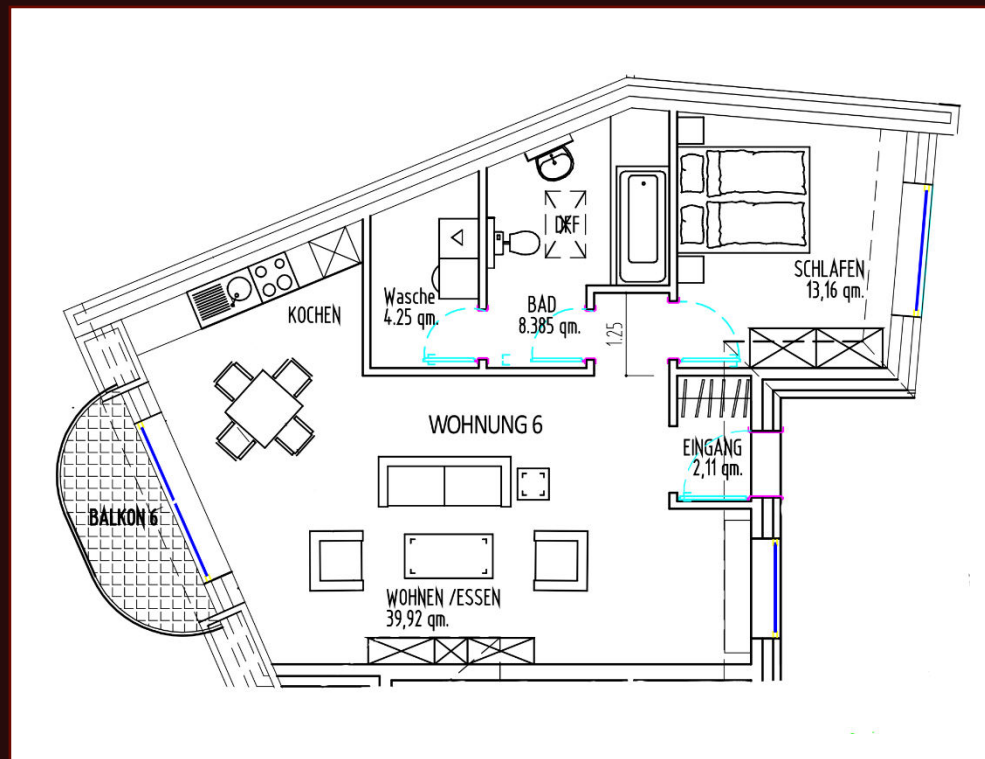
64,61 m<sup>2</sup>



Bezeichnung	Etage	Gesamt- wohnfläche	Anzahl Zimmer
WHG 05	1. OG	64,61 m <sup>2</sup>	3

# Grundrisse

## WHG 06 (2. OG)



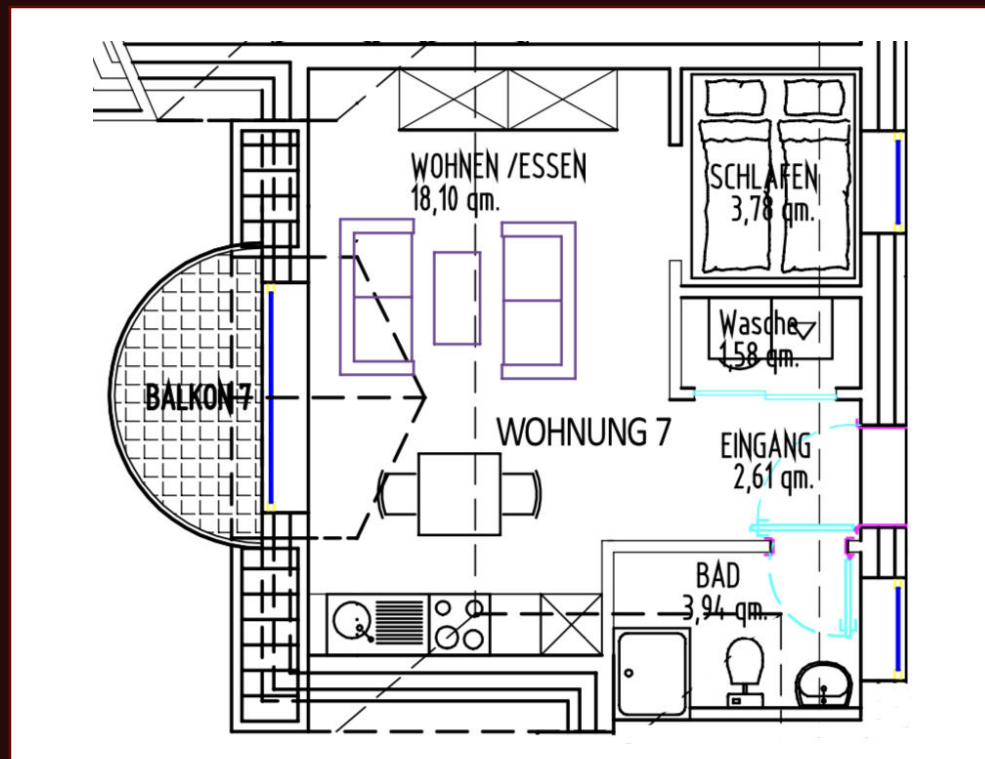
67,82 m<sup>2</sup>



Bezeichnung	Etage	Gesamt- wohnfläche	Anzahl Zimmer
WHG 06	2. OG	67,82 m <sup>2</sup>	3

# Grundrisse

## WHG 07 (2. OG)



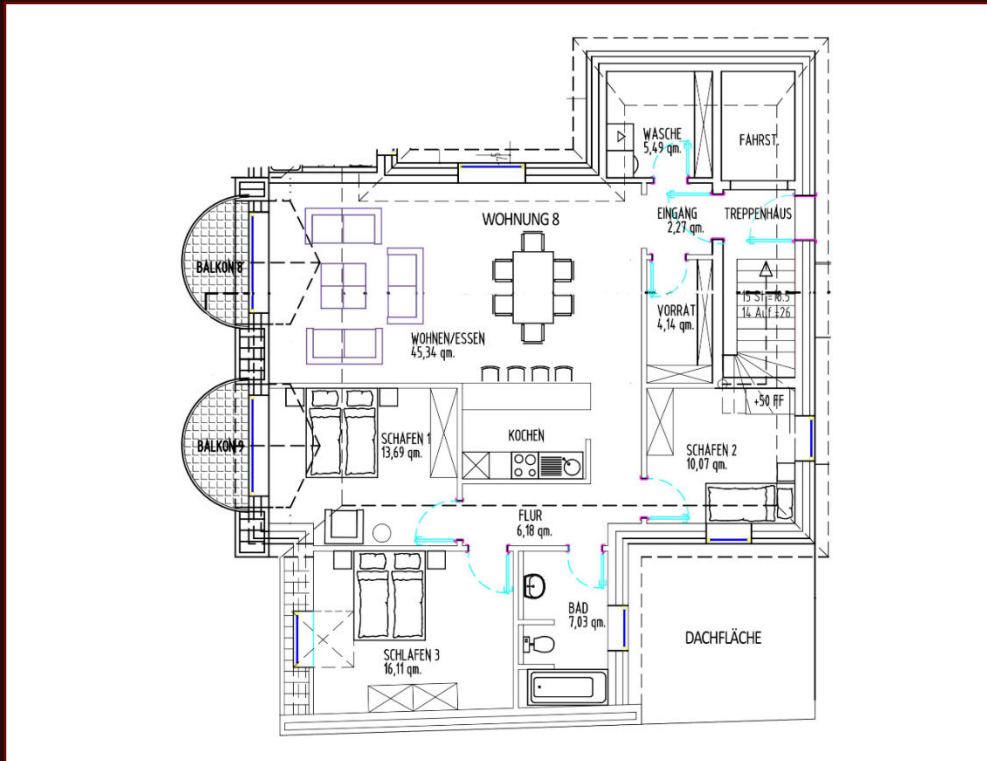
30,01 m<sup>2</sup>



Bezeichnung	Etage	Gesamt- wohnfläche	Anzahl Zimmer
WHG 07	2. OG	30,01 m <sup>2</sup>	2,5

# Grundrisse

## WHG 08 (2. OG)



**110,32**  
**m<sup>2</sup>**



Bezeichnung	Etage	Gesamt- wohnfläche	Anzahl Zimmer
WHG 08	2. OG	110,32 m <sup>2</sup>	5



# Kessen Immobilien

Poststrasse 15-17 | Werlte